

LIPPERT

Berlin

Part of the Smart City

Kronprinzengärten

Berlin

Projekt

Kronprinzengärten | Neubauensemble von Wohngebäuden

Realisierung

2016–2018

Designlinien

Basic, Secuflex, Individual

Materialien

Edelstahl in Sonderoberflächen, Feinmessing geschliffen und patiniert

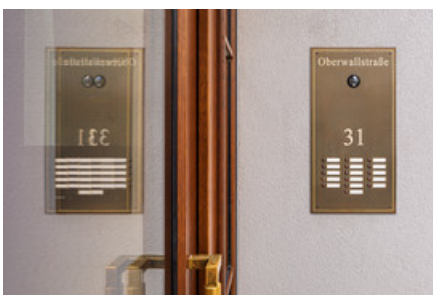
Produktlösung

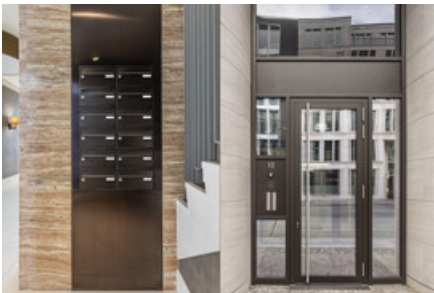
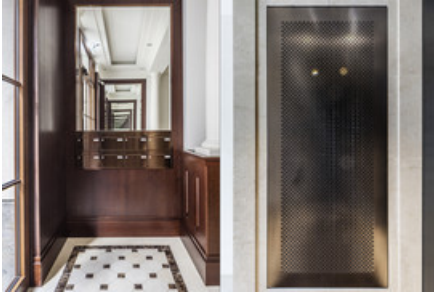
Außentürstationen für Türkommunikation, Briefkastenanlagen, Elemente für Brandschutz

Details

Außentürstationen mit Videosprechanlage. Briefkästen in verschiedenen Ausführungen, teils mit Sonderelementen. Realisierung von Heizkörperverkleidungen und Kästen für Brandschutzeinrichtungen. Ganzheitliche Umsetzung der Gestaltungskonzepte mehrerer Architekturbüros.

Zur Sedcard Kronprinzengärten





Weitere Projekte in dieser Funktion

- > Quartier Heidestraße
- > Bundesallee 215A
- > Kurfürstendamm 12-14
- > Tschairowskistraße 13
- > Bleibtreustraße 18

Weitere Projekte in diesem Material

- > Alexander

> Hochmeisterplatz

> Pandion 4Living

> Cumberland

> Kurfürstendamm 15

Weitere Projekte in diesen Designlinien

> Dennewitzstraße 36-43

> Lietzenburger Str. 56

> Berliner Allee 26

> John Park

> Leibniz-Institut für Kristallzüchtung

14.05.2026

<https://www.lippert.berlin/projekte/kronprinzengaerten>