

LIPPERT

Berlin

Part of the Smart City

Hoch der Isar

München

Projekt

Living Isar | Neubau eines Wohnensembles

Realisierung

2023

Architekt

holger meyer architektur, Rapp+Rapp, su + z Architekten, Brückner Architekten

Designlinien

Inoplan

Materialien

Pulverbeschichtung ähnlich Alu C32, BK Echtmessing geschliffen, patiniert, Edelstahl PVD

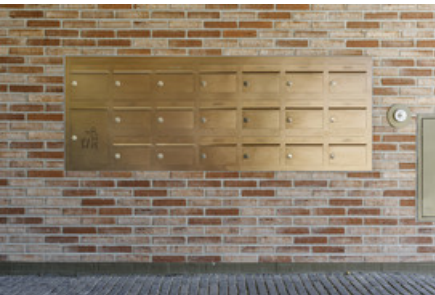
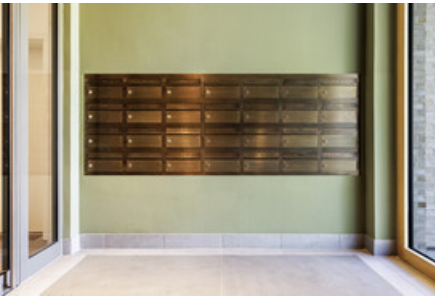
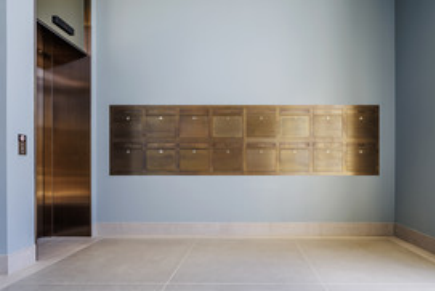
Produktlösung

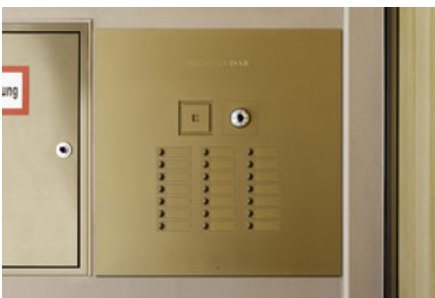
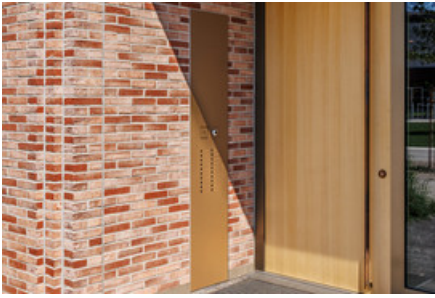
Paketstation, Briefkastenanlagen, Türtableaus

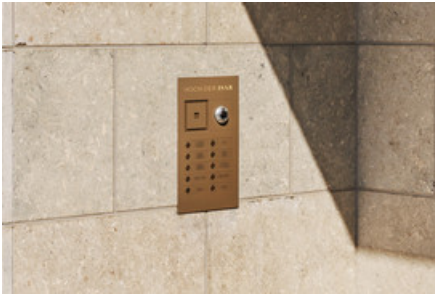
Details

Hochwertige Design-Briefkastenanlagen Linie Inoplan nach Individual-Planung, mit integrierten Infokästen, Schriftblenden und aufwändig gearbeiteten Heizkörper-Verkleidungen aus massiven, geschweißten Edelstahlprofilen. In die Fassade integrierte Außentürstationen mit Rahmenprofilen aus massivem Edelstahl. Passgenau integrierte Video-Sprechanlagen System Qwikbus (Zweidrahttechnik).









18.05.2026

<https://www.lippert.berlin/projekte/hoch-der-isar>