

# Zubehör

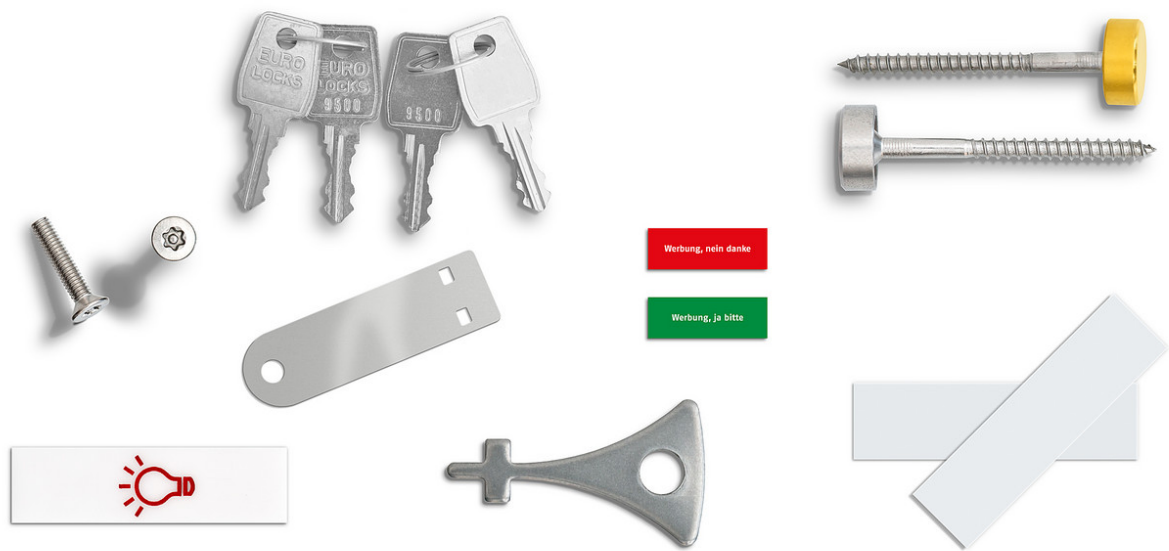
## Ein umfassendes Systemverständnis

Lippert steht für einen ganzheitlichen Gestaltungsansatz. Dies beweist auch das umfassende Sortiment an Ergänzungen, Ersatzteilen, Dienstleistungen oder mit unseren Kunden geplanten Sonderlösungen selbst für kleine Anforderungen im Detail.



## Etagen klingeln und -stationen

Klingeln und Stationen für Einzel-Eingänge (z. B. zu Einfamilienhäusern) oder als Etagen klingeln bzw. -stationen.



## Ersatzteile

Ersatz- und Austauschteile für Sprechanlagen, Außenstationen, Briefkästen usw. aus unserem Produktprogramm.

01.04.2023

<https://www.lippert.berlin/produkte/zubehoer>