

Intellibox Paketboxen und Paketkästen

Produktinformationen

Beschreibung

Einzel-fächer für Intellibox® Paket- oder Depotboxen als separate Anlage oder kombiniert mit Briefkästen.

- Annahme von Sendungen rund um die Uhr und auch bei Abwesenheit
- offenes System für alle Zustell- oder Lieferdienste
- Entnahme nur durch den Empfänger oder von ihm beauftragte Personen
- vom Hersteller unabhängige Verwaltung des Systems durch den Betreiber
- für unterschiedliche Installationsarten wie Auf- oder Unterputzmontage oder freistehend
- als komplette Anlagen in Standardkonfigurationen und -materialien oder individuell geplant und gefertigt
- Einlegen und Entnahme der Sendungen frontseitig
- Ausrüstung mit Sprechanlagen bzw. elektronischer Zutrittskontrolle, auf Wunsch auch komplett ab Werk vormontiert (optional)
- Fronten und Verkleidungen in hochwertigen Materialien und Oberflächen (z. B. Edelstahl, Echtmessing, Aluminium oder farbbeschichtet)
- Gehäuse Qualitätsstahlblech verzinkt und pulverbeschichtet
- Einbau- oder Verkleidungsbauteile passend zur Front oder nach Abstimmung
- optionale Schriftblenden für Beschriftungen wie Hausnummern, Projektnamen, Gebäudeteile, Etagen etc. können optional mit hochpräziser Laserbeschriftung, CNC-Gravuren oder Siebdruck sowie z. T. als Durchbruchgravuren realisiert werden

Das System

Intellibox Paketfachanlagen von Lippert lassen sich als einzelne Fächer oder als Mehrfachanlagen realisieren. Sie können als reine Paket- und Depotfachanlagen ausgeführt oder mit Briefkästen kombiniert werden. Neben den Standard-Paketfächern ist auch die Ausführung in projektbezogenen Sonderausführungen möglich. Die zahlreichen Fachgrößen sowie der Integration von Beschriftungen, Infokästen und Technik für Gebäudekommunikation und -sicherheit ermöglichen eine sehr flexible, modulare Planung von Paketfach- oder Kombianlagen. Das zurückhaltende Erscheinungsbild in Verbindung mit der breiten Auswahl an Materialien und Oberflächen fügt sich dezent in jedes Architektur- und Gestaltungskonzept ein.

Einsatzbereiche

Lippert Paketfachanlagen sind die perfekte Lösung überall dort, wo Sendungen, Unterlagen etc. auch während der Abwesenheit des Empfängers deponiert werden sollen. Über elektronische Zugriffs- und Steuersysteme können bei längerer Abwesenheit Dritte wie zum Beispiel Verwandte oder Nachbarn eine Berechtigung erhalten, die Sendung zu entnehmen.

Technische Daten

- [Link zu den Ausschreibungstexten für Einzelanlagen, Designlinie Basic](#)



Intellibox Paketfächer als Einzelfächer für Paketsendungen, Akten etc.

Material und Oberflächen



Edelstahl gebürstet



Edelstahl poliert



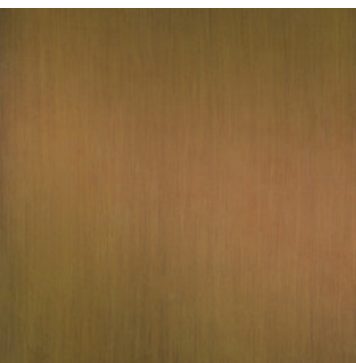
Edelstahl PVD-beschichtet



Messing geschliffen



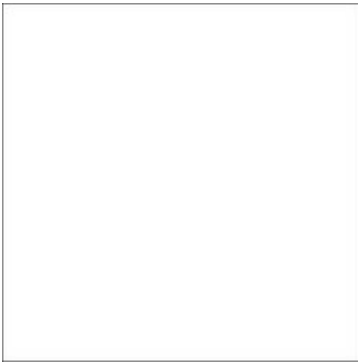
Messing poliert



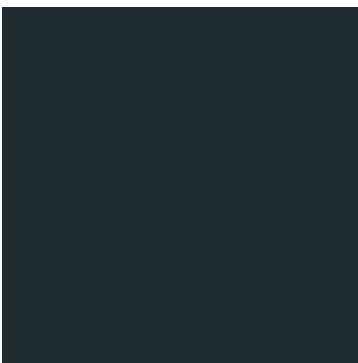
Messing patiniert "Baubronze"



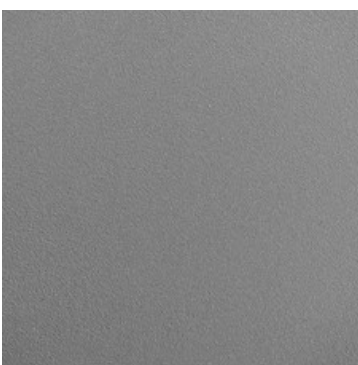
Aluminum eloxiert Silber



RAL9016 weiß



RAL7016 anthrazit



graumetallic



RAL nach Karte

Downloads

- **Paketbox** 0.61 MB
- **Paketstationen** 7.64 MB
- **LIPPERT Intellibox Planungsraster** 0.26 MB
- **Paketstationen Intellibox Serviceformular** 0.1 MB
- **Flyer Intellibox** 3.57 MB

01.04.2023

<https://www.lippert.berlin/produkte/paketstationen/paketboxen-paketkaesten>