

Aufputzanlagen Basic

Produktinformationen

Beschreibung

Basic Briefkastenanlagen mit edlen Echtmetall-Fronten für die Wandmontage.

- für Wandaufbau (Aufputzmontage)
- als komplette Anlagen in Standardkonfigurationen und –materialien oder individuell geplant und gefertigt
- stehende oder liegende Postgutaufnahme (als Raumspar-/Kofferausführung)
- Einwurf und Entnahme des Postgutes frontseitig
- Briefkastentüren optional mit zweitem Namensschild und optionaler Einlage für "Werbung ja/nein"
- Anlagen mit oder ohne Technikfach (optional)
- Technikfächer mit vandalismusgeschütztem Sprechgitter und Funktionstastern für Klingel, Licht etc.
- Ausrüstung mit Sprechanlagen bzw. elektronischer Zutrittskontrolle, auf Wunsch auch komplett ab Werk komplett vormontiert (optional)
- Namensschildbeleuchtung LED weiß (bitte gesondert bestellen)
- Fronten und Verkleidungen in hochwertigen Materialien und Oberflächen (z. B. Edelstahl, Echtmessing, Aluminium)
- Gehäuse Qualitätsstahlblech verzinkt und pulverbeschichtet
- Verkleidung enganliegend oder als Wangenverkleidung materialgleich zu den Fronten
- optionale Schriftblenden für Beschriftungen wie Hausnummern, Projektamen, Gebäudeteile, Etagen etc. können optional mit hochpräziser Laserbeschriftung, CNC-Gravuren oder Siebdruck sowie z. T. als Durchbruchgravuren realisiert werden

Das System

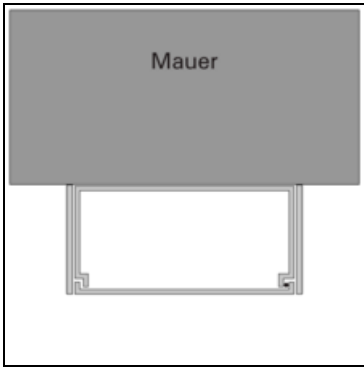
Die Designlinie Basic hat sich zu einem echten Klassiker entwickelt. Seit Jahrzehnten prägt die Formgebung der Briefkästen und Multifunktionsstelen die Eingangsarchitektur in Berlin und weit darüber hinaus. Viele Produkte am Markt basieren auf dem "Berliner Briefkasten". Das Original von Lippert zählt zu den authentischen Klassikern deutschen Industriedesigns.

Neben den Standards ist auch die Ausführung in projektbezogenen Sonderausführungen möglich. Die zahlreichen Varianten mit verschiedenen Breiten, Höhen und Tiefen, Elemente für senkrechte und waagerechte Postgutaufnahme, Frontentnahme und Durchwurfentnahme sowie umfassende Möglichkeiten der Integration von Beschriftungen, Infokästen und Technik für Gebäudekommunikation und –sicherheit ermöglichen eine sehr flexible, modulare Planung von Briefkastenanlagen. Das klassische Erscheinungsbild in Verbindung mit den hochwertigen Materialien fügt sich dezent in jedes Architektur- und Gestaltungskonzept ein.

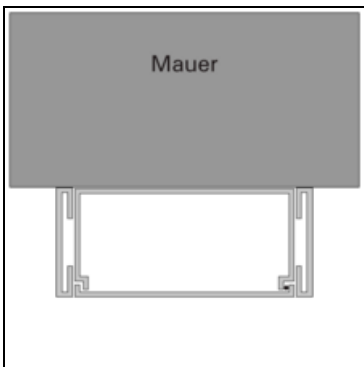
Einsatzbereiche

Das breite Spektrum an Gehäusemodulen, Funktionselementen und Oberflächen bietet Gestaltungsspielraum für jede Empfangssituation. Von der Einzellösung für das Einfamilienhaus über mittlere Konfigurationen für das klassische Mietshaus bis zu Großanlagen für mehrere hundert Nutzer: Jede Basic Briefkastenanlage lässt sich bedarfsgerecht planen und umsetzen. Selbstverständlich integriert Lippert auch hier Technikkomponenten für Türkommunikation und Zutrittskontrolle komplett montiert schon ab Werk und stellen so ein einwandfreies Zusammenspiel sicher.

Montagearten



Briefkästen Aufputzverkleidung eng



Briefkästen Aufputzverkleidung gekantet

Material und Oberflächen



Edelstahl gebürstet



Edelstahl poliert



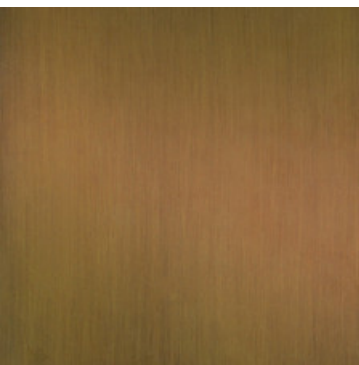
Edelstahl PVD-beschichtet



Messing geschliffen



Messing poliert



Messing patiniert "Baubronze"



Aluminum eloxiert Silber

Produktvarianten

Standards kompakt mit TF

Anlagen mit stehender/senkrechter Postgutaufnahme. Fachbreite 260 mm (platzsparendes Kompaktmodul), Fachhöhe 330 mm, Fachtiefe 100 mm. Eine Übersicht aller verfügbaren Modulmaße enthält das Planungsraster unter Downloads.

Standards kompakt

Anlagen mit stehender/senkrechter Postgutaufnahme. Fachbreite 260 mm (platzsparendes Kompaktmodul), Fachhöhe 330 mm, Fachtiefe 100 mm. Eine Übersicht aller verfügbaren Modulmaße enthält das Planungsraster unter Downloads.

Standards

Anlagen mit stehender/senkrechter Postgutaufnahme. Fachbreite 370 mm, Fachhöhe 330 mm, Fachtiefe 100 mm. Eine Übersicht aller verfügbaren Modulmaße enthält das Planungsraster unter Downloads.

Standards mit TF

Anlagen mit stehender/senkrechter Postgutaufnahme. Fachbreite 370 mm, Fachhöhe 330 mm, Fachtiefe 100 mm. Eine Übersicht aller verfügbaren Modulmaße enthält das Planungsraster unter Downloads.

Standards Raumspar Breite 300 mit TF

Anlagen mit liegender/waagerechter Postgutaufnahme. Fachbreite 300 mm, Fachhöhe 110/220/330 mm, Fachtiefe 385 mm. Eine Übersicht aller verfügbaren Modulmaße enthält das Planungsraster unter Downloads.

Standards Raumspar Breite 300

Anlagen mit liegender/waagerechter Postgutaufnahme. Fachbreite 300 mm, Fachhöhe 110/220/330 mm, Fachtiefe 385 mm. Eine Übersicht aller verfügbaren Modulmaße enthält das Planungsraster unter Downloads.

Standards Raumspar Breite 370 mit TF

Anlagen mit liegender/waagerechter Postgutaufnahme. Fachbreite 370 mm, Fachhöhe 110/220/330 mm, Fachtiefe 270 mm. Eine Übersicht aller verfügbaren Modulmaße enthält das Planungsraster unter Downloads.

Standards Raumspar Breite 370

Anlagen mit liegender/waagerechter Postgutaufnahme. Fachbreite 370 mm, Fachhöhe 110/220/330 mm, Fachtiefe 270 mm. Eine Übersicht aller verfügbaren Modulmaße enthält das Planungsraster unter Downloads.

Sprechanlagen

Audio-Telefonaufschaltung



KDL-AB

Erweiterungen

Zubehör



Schild AV-L1

Werbung, nein danke

Werbung, ja bitte

Einlage für Werbung AV-L1

Downloads

- **Basic Produktmerkmale** 1.24 MB
- **Basic Aufputz** 2.66 MB
- **Basic Planungsraster** 2.86 MB

- **Basic Serviceformular** 0.54 MB
- **Basic Zubehör** 0.78 MB
- **Broschüre Eingangsgestaltung** 11.09 MB

10.06.2023

<https://www.lippert.berlin/produkte/briefkaesten/aufputzanlagen/aufputzanlagen-basic>