

## QwikSmart SIP Phone



**Installationsanleitung**  
**QwikSmart SIP Phone**  
(Deutsche Originalversion)

**Impressum**

Dokumenttyp:	Installationsanleitung
Produkt:	Qwiksmart SIP Phone, PC Client für Qwiksmart
Zielgruppe:	Autorisierter Fachhandwerker
Sprache:	Deutsches Original
Erstellungsdatum:	8.2015

**Herausgeber/Hersteller**

STR Elektronik

Josef Schlechtinger GmbH

Auf dem Ohl 9, D - 57482 Wenden

© STR Elektronik Josef Schlechtinger GmbH

Der Nachdruck dieser Anleitung, auch auszugsweise, ist nur mit schriftlicher Einwilligung der Josef Schlechtinger GmbH zugelassen.

Sämtliche in dieser Anleitung genannten Bezeichnungen von Erzeugnissen sind Marken-/Warenzeichen der jeweiligen Firmen.

Technische Änderungen sind vorbehalten.

## **Installation**

### **Betriebssystem**

Das Qwiksmart SIP Phone kann auf folgenden Microsoft Windows Versionen installiert werden.

- Windows 7
- Windows 8 / 8.1
- Windows 10

### **Lizenz Hinweise**

Zum Betrieb des Qwiksmart SIP Phone mit Ihrem Qwiksmart Controller benötigen Sie eine gültige Lizenz. Zum Aktivieren der Lizenz muss der Rechner auf dem das SIP Phone installiert wird bei Eingabe der Lizenz über eine aktive Internetverbindung verfügen. Die Lizenz ist dann an die Installation gebunden und kann nicht erneut verwendet werden. Sie können das Qwiksmart SIP Phone jedoch ohne Lizenz für die Dauer von einer Stunde testen.

### **Installation**

Führen Sie die Setup QwiksmartPhone.exe aus und folgen Sie den Hinweisen des Installationsassistenten.

### **Konfigurations Hinweis**

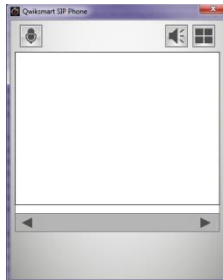
Nachdem Sie die Konfiguration des QwikSmart PC Phones vorgenommen haben, müssen Sie das QwikSmart PC Phone wie eine normale QwikSmart APP in der Konfigurationsoberfläche Ihres QwikSmart Controllers hinzufügen. Siehe Anleitung des QwikSmart Controllers.

Legen Sie dafür einen neuen Benutzer an. Ihnen sollte als UDID der PC mit dem laufendem QwikSmart PC Phone zur Auswahl stehen.

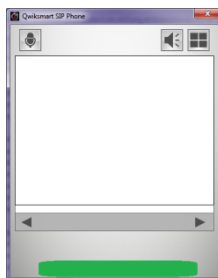
Fügen Sie anschließend dem Benutzer einer Klingel zu.

## Konfigurieren des QwikSmart PC Phones

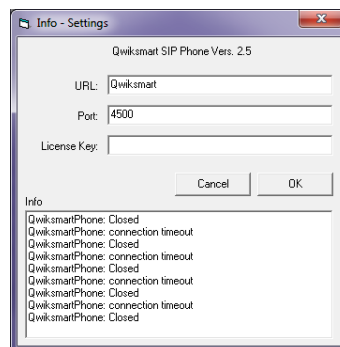
Starten Sie das QwikSmart PC Phone auf Ihrem Rechner:



Klicken Sie in den hier grün markierten Bereich:



Nun öffnet sich folgende Eingabefläche:



### *URL*

Tragen Sie als URL entweder „QwikSmart“ ein, wenn die DNS Namensauflösung in ihrem Netzwerk funktioniert. Ansonsten tragen Sie die IP Adresse des QwikSmart Controllers ein.

### *Port*

Die Port Nummer muss immer **4500** sein.

### *License Key*

Hier tragen Sie Ihre erworbene Lizenz ein. Zum Aktivieren der Lizenz muss der Rechner auf dem das SIP Phone installiert wird bei Eingabe der Lizenz über eine aktive Internetverbindung verfügen. Die Lizenz ist dann an die Installation gebunden und kann nicht erneut verwendet werden. Sie können das Qwiksmart SIP Phone jedoch ohne Lizenz für die Dauer von einer Stunde testen.



STR Elektronik  
Josef Schlechtinger GmbH  
Auf dem Ohl 9  
D – 57482 Wenden

Telefon : +49 (0)2762-9316-0  
Telefax : +49 (0)2762-9316-18  
E-Mail : [info@str-elektronik.de](mailto:info@str-elektronik.de)  
Internet : [www.str-elektronik.de](http://www.str-elektronik.de)

Version 01-08/2015