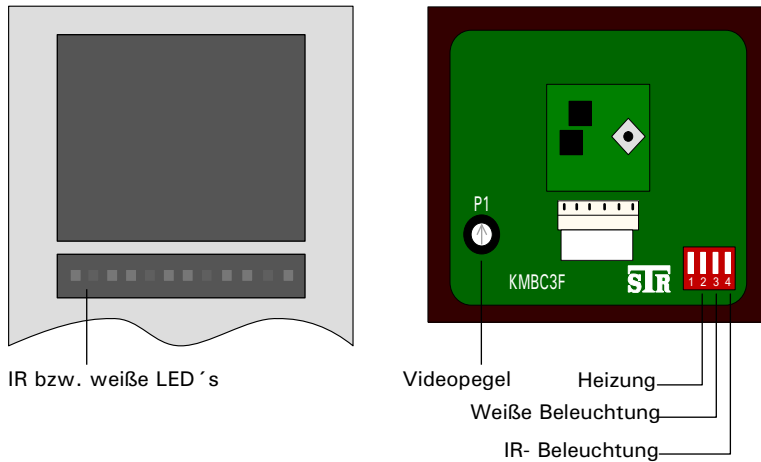


Farb-Kamera KRBC-3F für Qwikbus (Hinterbauversion)

Artikel-Nr.: 33377



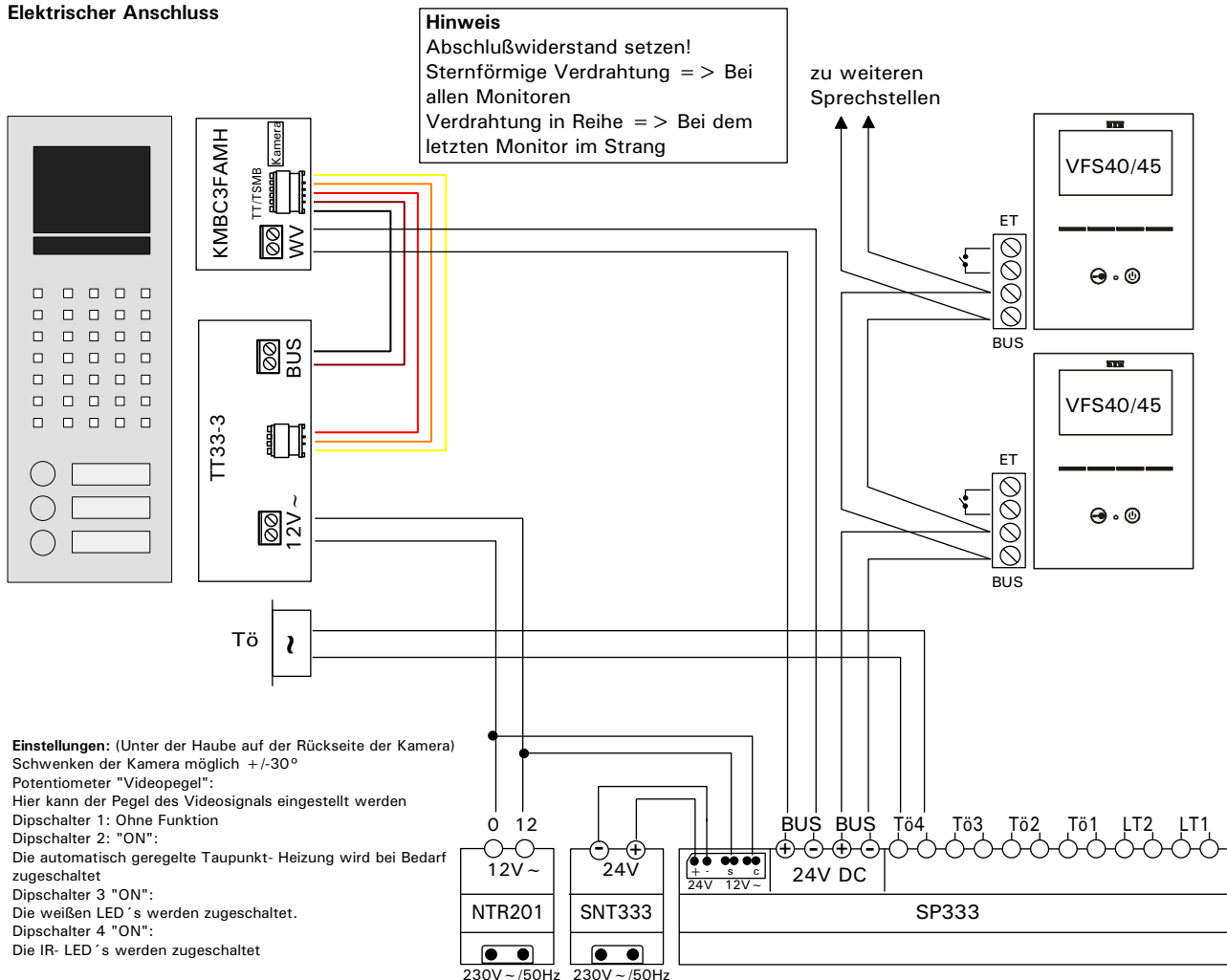
Technische Daten

Bildaufnahme: CCD- Sensor Sony Ex- View HAD
 Festobjektiv: 3,6mm / ca. 80°
 H. Auflösung: 650 Linien
 Temperaturbereich: ca. -10°C bis +50°C
 autom. Tag-/ Nachtschaltung
 Beleuchtung wahlweise:
 4x weiße LED´s
 8x IR- LED´s
 zuschaltbare, automatisch geregelte Taupunkt- Heizung
 hor. Schwenken ca. +/-30°
 ver. Schwenken ca. +/-30°
 empfohlene Einbauhöhe: ca. 1,60m (mitte Objektiv)
 Einbau in Robusto, Inoplan und Moduflex- Türstationen

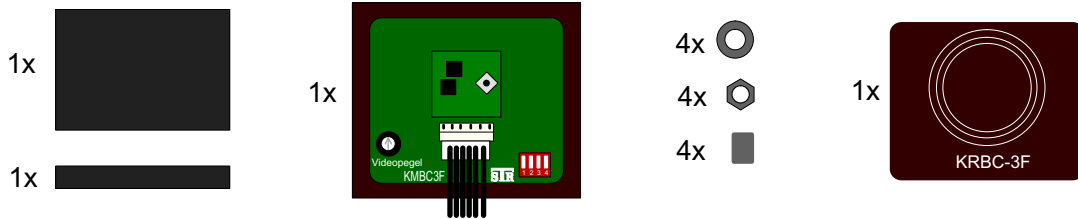
Einsatzmöglichkeiten

Diese hochauflösende Farbkamera ist speziell für den Einsatz in STR-Qwikbus 2-Draht Videoanlagen konzipiert. Die Kamera ist mit einem Festobjektiv 3,6mm und einem Öffnungswinkel von ca. 80° ausgestattet. Für eine optimale Ausleuchtung im Nahbereich sorgen dabei wahlweise 4 weiße LED´s oder 8 IR-LED´s. Um auch bei niedrigen Temperaturen ein Beschlagen der Kamera zu verhindern, kann eine automatisch geregelte Taupunkt- Heizung zugeschaltet werden.

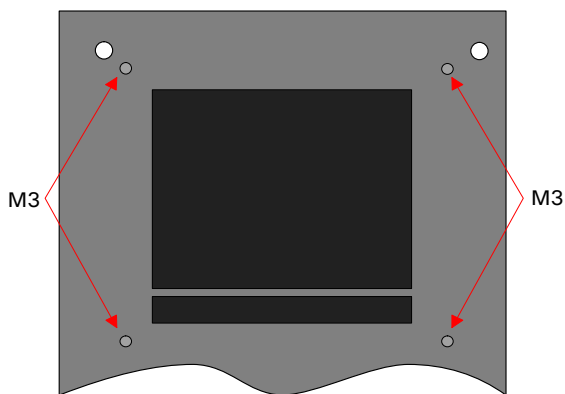
Elektrischer Anschluss



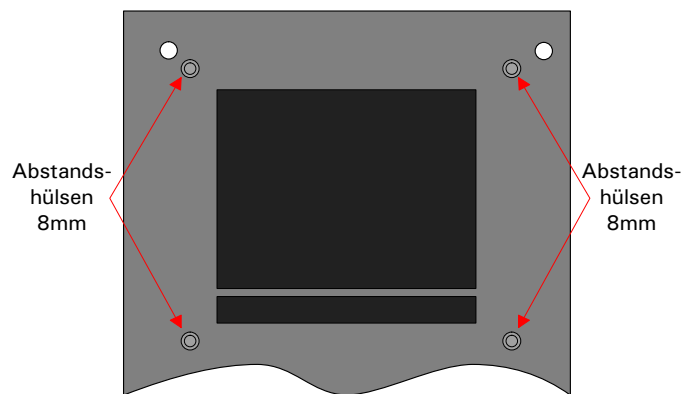
Lieferumfang



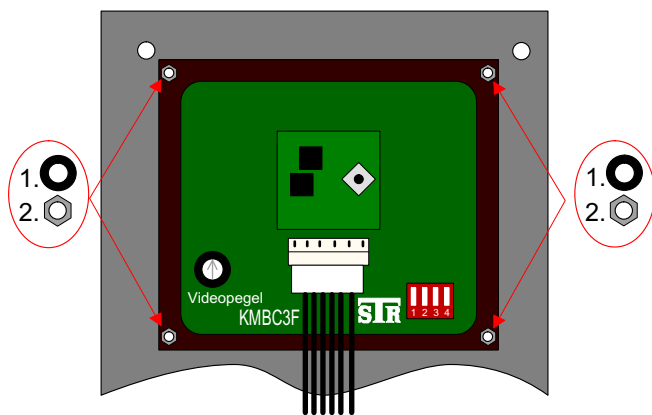
Montage



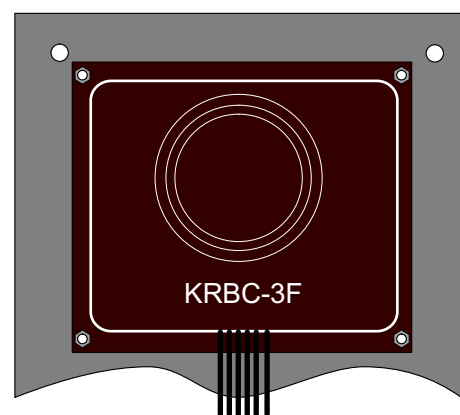
Frontplatte auf einen ebenen Untergrund legen.
Vorsicht! Edelstahlfront ist kratzempfindlich!
Setzen Sie das Spezialglas in den Ausschnitt ein.



Setzen Sie die mitgelieferten 8mm Abstandshülsen auf die Bolzen.



Als nächstes setzen Sie die Kamera ein, legen je eine Unterlegscheibe auf den Rahmen und befestigen diese mit den beiliegenden Muttern.



Nun richten Sie die Kamera aus und setzen anschließend den Deckel auf das Gehäuse.