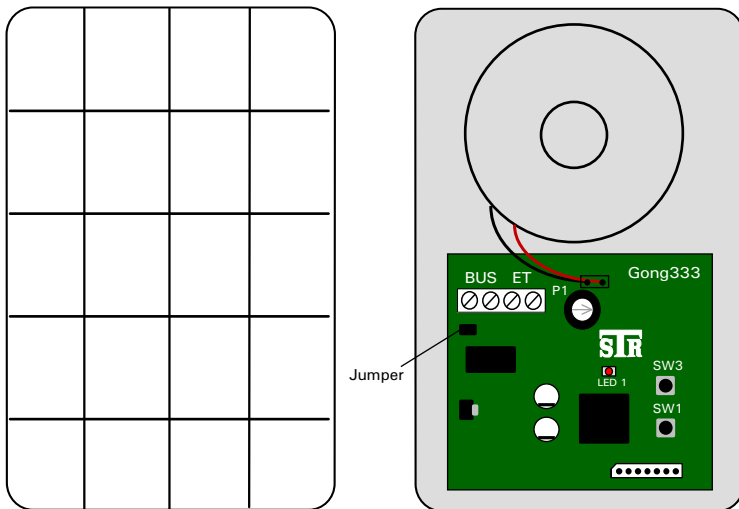


Gong 333 für Qwikbus

Artikel-Nr.: 33350



Einsatzmöglichkeiten

Der elektronische Gong333 wird als Signalgeber in einer Qwikbus-Anlage eingesetzt. Er kann als einzelnes Rufgerät oder im Parallelbetrieb zu einer BUS-Sprechstelle betrieben werden. Der Gong wird mit 2 Drähten an die BUS-Leitung angeschlossen und benötigt keine separate Spannungsversorgung.

Zudem kann der Gong als Durchsageverstärker (z.B. in Wartezimmern) genutzt werden. Hierfür ist eine Freisprechstelle FSD1500/VFS1500 erforderlich, über die man den Gong auswählen kann.

Die Lautstärke der Durchsage kann mittels Potentiometer P1 eingestellt werden

Programmierung

Gong einzeln

Schalten Sie an der Türstation (TT33/TSMB3) den Dipschalter 1 auf "ON". Drücken Sie nun die Taste SW1 am Gong für ca. 3 Sekunden. Es ertönt ein Bestätigungston im Lautsprecher des Gong und zudem auch im Türlautsprecher.

Drücken Sie nun die Klingeltaste einmal. Im Türlautsprecher sind vier Bestätigungstöne zu hören. Drücken Sie zur Kontrolle die Klingeltaste nochamals. Im Türlautprecher ist ein Bestätigungston zu hören, der Gong klingelt zudem kurz. Schalten Sie nun den Dipschalter 1 an der Türstation wieder auf "OFF".

Gong parallel zu vorhandener Sprechstelle

Programmieren Sie die Sprechstelle wie in der Anleitung für Qwikbus- Sprechstellen beschrieben. Schalten Sie nun an der Türstation zusätzlich zum Dipschalter 1 den Dipschalter 2 auf "ON". Drücken Sie nun die Taste SW1 am Gong für ca. 3 Sekunden. Es ertönt ein Bestätigungston im Lautsprecher des Gong und zudem auch im Türlautsprecher.

-> Beim TT33 drücken Sie nun die Klingeltaste an der Türstation

-> Beim TSMB3 drücken Sie die Lichttaste am Sprechmodul, halten diese gedrückt und drücken dazu die Klingeltaste.

Im Türlautsprecher sind vier Bestätigungstöne zu hören. Drücken Sie zur Kontrolle die Klingeltaste nochmals. Im Türlautprecher ist ein Bestätigungston zu hören, der Gong klingelt zudem kurz. Schalten Sie nun die Dipschalter 1 und 2 an der Türstation wieder auf "OFF".

Gong als Durchsageverstärker auf Sprechstelle FSD1500/VFS1500 programmieren

Programmieren Sie die Sprechstelle FSD1500/VFS1500 wie in der Anleitung für Qwikbus- Sprechstellen beschrieben. Drücken Sie nun eine Intern- Ruftaste an der Sprechstelle FSD1500/VFS1500 für ca. 3 Sekunden, bis ein Bestätigungston zu hören ist.

Drücken Sie nun die Taste SW1 am Gong für ca. 3 Sekunden, bis auch hier ein Bestätigungston zu hören ist.

Nun "klingelt" der Gong bei Betätigung der programmierten Intern- Ruftaste und es wird direkt eine Sprechverbindung von der Sprechstelle zum Gong aufgebaut. Eine Sprechverbindung vom Gong zur Sprechstelle ist nicht möglich!

Einstellen der Rufertonlautstärke

Die Taste SW3 am Gong solange gedrückt halten, bis die gewünschte Lautstärke eingestellt ist.

(Die rote LED blinkt, wenn der Ruferton leise oder ganz abgestellt ist)

Einstellen eines Ruftons

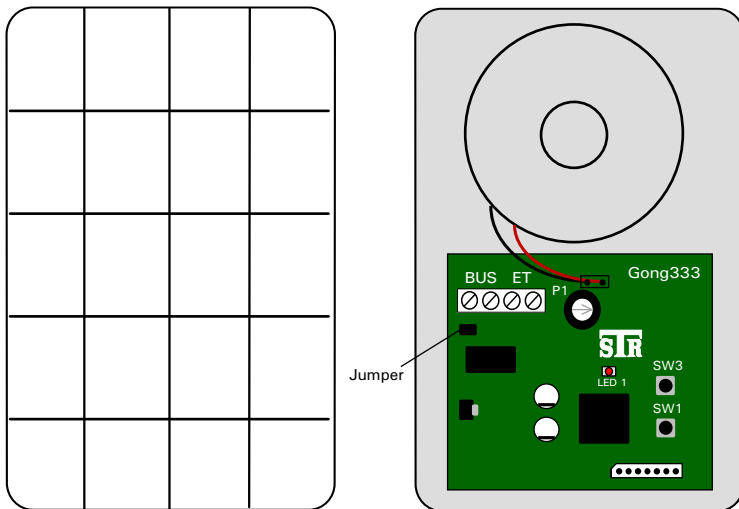
Die Taste SW1 am Gong drücken und gedrückt halten und mit der Taste SW3 die Ruföne auswählen. Hierbei die Taste SW3 solange drücken, bis der nächste Ruferton zu hören ist.

Hinweis

Bei Verwendung des Gong333 in einer Qwikbus- Videoanlage bitte die Vorschaltplatine HT2DV verwenden!

Gong 333 für Qwikbus

Artikel-Nr.: 33350



Einsatzmöglichkeiten

Der elektronische Gong333 wird als Signalgeber in einer Qwikbus-Anlage eingesetzt. Er kann als einzelnes Rufgerät oder im Parallelbetrieb zu einer BUS-Sprechstelle betrieben werden. Der Gong wird mit 2 Drähten an die BUS-Leitung angeschlossen und benötigt keine separate Spannungsversorgung.

Zudem kann der Gong als Durchsageverstärker (z.B. in Wartezimmern) genutzt werden. Hierfür ist eine Freisprechstelle FSD1500/VFS1500 erforderlich, über die man den Gong auswählen kann.

Die Lautstärke der Durchsage kann mittels Potentiometer P1 eingestellt werden

Programmierung

Gong einzeln

Schalten Sie an der Türstation (TT33/TSMB3) den Dipschalter 1 auf "ON". Drücken Sie nun die Taste SW1 am Gong für ca. 3 Sekunden. Es ertönt ein Bestätigungston im Lautsprecher des Gong und zudem auch im Türlautsprecher.

Drücken Sie nun die Klingeltaste einmal. Im Türlautsprecher sind vier Bestätigungstöne zu hören. Drücken Sie zur Kontrolle die Klingeltaste nochamals. Im Türlautprecher ist ein Bestätigungston zu hören, der Gong klingelt zudem kurz. Schalten Sie nun den Dipschalter 1 an der Türstation wieder auf "OFF".

Gong parallel zu vorhandener Sprechstelle

Programmieren Sie die Sprechstelle wie in der Anleitung für Qwikbus- Sprechstellen beschrieben. Schalten Sie nun an der Türstation zusätzlich zum Dipschalter 1 den Dipschalter 2 auf "ON". Drücken Sie nun die Taste SW1 am Gong für ca. 3 Sekunden. Es ertönt ein Bestätigungston im Lautsprecher des Gong und zudem auch im Türlautsprecher.

-> Beim TT33 drücken Sie nun die Klingeltaste an der Türstation

-> Beim TSMB3 drücken Sie die Lichttaste am Sprechmodul, halten diese gedrückt und drücken dazu die Klingeltaste.

Im Türlautsprecher sind vier Bestätigungstöne zu hören. Drücken Sie zur Kontrolle die Klingeltaste nochmals. Im Türlautprecher ist ein Bestätigungston zu hören, der Gong klingelt zudem kurz. Schalten Sie nun die Dipschalter 1 und 2 an der Türstation wieder auf "OFF".

Gong als Durchsageverstärker auf Sprechstelle FSD1500/VFS1500 programmieren

Programmieren Sie die Sprechstelle FSD1500/VFS1500 wie in der Anleitung für Qwikbus- Sprechstellen beschrieben. Drücken Sie nun eine Intern- Ruftaste an der Sprechstelle FSD1500/VFS1500 für ca. 3 Sekunden, bis ein Bestätigungston zu hören ist.

Drücken Sie nun die Taste SW1 am Gong für ca. 3 Sekunden, bis auch hier ein Bestätigungston zu hören ist.

Nun "klingelt" der Gong bei Betätigung der programmierten Intern- Ruftaste und es wird direkt eine Sprechverbindung von der Sprechstelle zum Gong aufgebaut. Eine Sprechverbindung vom Gong zur Sprechstelle ist nicht möglich!

Einstellen der Rufertonlautstärke

Die Taste SW3 am Gong solange gedrückt halten, bis die gewünschte Lautstärke eingestellt ist.

(Die rote LED blinkt, wenn der Ruferton leise oder ganz abgestellt ist)

Einstellen eines Ruftons

Die Taste SW1 am Gong drücken und gedrückt halten und mit der Taste SW3 die Ruföne auswählen. Hierbei die Taste SW3 solange drücken, bis der nächste Ruferton zu hören ist.

Hinweis

Bei Verwendung des Gong333 in einer Qwikbus- Videoanlage bitte die Vorschaltplatine HT2DV verwenden!