

Datenblätter Qwikbus Sprechanlagen

Als Unternehmen der STR-Gruppe vertreiben wir neben hauseigenen Systemen auch technische Systeme und Komponenten von STR Elektronik und integrieren sie in unsere Komplettlösungen. Als Service finden Sie hier die entsprechenden Originaldokumente zum Download.

STR | LIPPERT

Außengeräte



Beschreibung

Multifunktionale Touch-Türstation für 2-Draht-Ökobilbus. Türöff-, Sprechanlage mit Farbkamera und elektronische Zutrittskontrolle integriert. Der RFID-Leser eignet sich zum Öffnen der Tür mittels elektronischem Schlüssel. Alternativ kann der Schließvorgang auch durch Eingabe eines PIN-Codes über eine virtuelle Zifferntastatur ausgelöst werden.

Hinweis: Vor direkter Sonneneinstrahlung schützen!

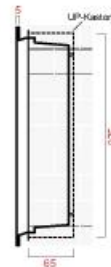
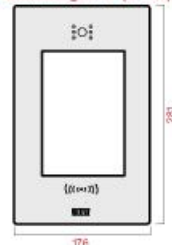
Geräteeigenschaften

- helles, kontrastreiches 7" (17,78 cm) Touchdisplay
- integrierte Audio-/Videosprechanlage
- akustische und visuelle Zustandsanzeige nach DIN 18040 (Zwei-Sinne-Prinzip)
- für bis zu 2000 Teilnehmer, mit Komfort-Suchfunktion
- Näherungssensor zur automatischen Aktivierung des Displays
- mehrere Sprachen, Logos, Pläne etc.
- integrierte Kamera, Auflösung Full-HD 1920x1080 Pixel
- integrierter RFID-Leser
- virtuelles Codemodul (Zahlenschloss mit rotierender Ziffernanzeige)
- WLAN-fähig
- Programmierung/Verwaltung mittels PC oder mobilem Endgerät
- Detektion von Manipulationsversuchen mit Sabotagekontakt
- Front aus Sicherheitsglas, schwarz
- Montage Unterputz oder als Hinterbaugerät zum flächenbündigen Einbau

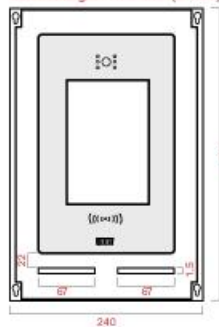
Technische Daten

- Versorgungsspannung: 12VDC oder PoE
- Anschluss für Türöffner (erfordert 12VAC, Netzgerät NTR201)
- Maß UP-Montage:
Front: H 281 x B 176 x T 5 mm (vor der Wand schwebend)
Wandseinbau (Maß UP-Kasten): H 275 x B 161 x T 65 mm
- Maß flächenbündige Hinterbau-Montage:
Ausschnitt: H 281 x B 176 x T 65 mm
Platzbedarf für Hinterbau: H 380 x B 240 x T 65 mm
- Temperaturbereich: -20°C bis +50°C

Abmessungen UP (in mm)



Abmessungen Hinterbau (in mm)

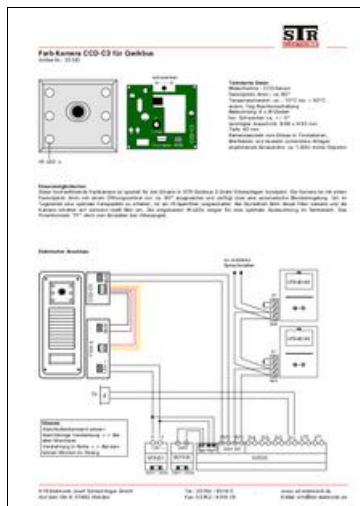


STRElektronik Josef Schlechtinger GmbH
Auf dem Ohl 9, 57482 Wenden

Tel.: 02762 / 9316-0
Fax: 02762 / 9316-18

www.str-elektronik.de
E-Mail: info@str-elektronik.de

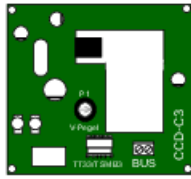
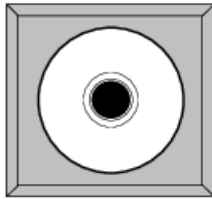
Qwiksmart Touch 7



CCD-C3 Farbkamera-Baustein

Farbkamera CCD-C3s für Qwikbus

Artikel-Nr.: 33368

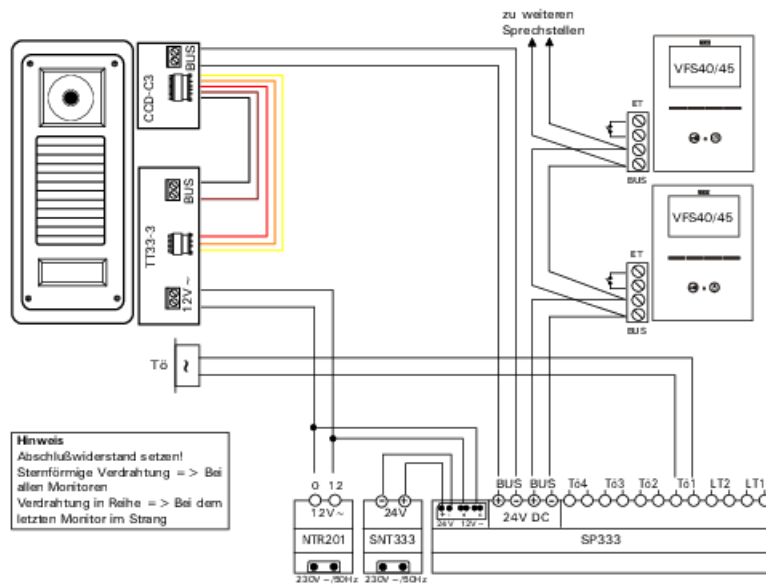


Technische Daten
 Bildaufnahme : 1/3" Sony-CCD-Sensor
 Festobjektiv 2,5mm / ca. 80°
 Temperaturbereich: ca. - 10°C bis + 50°C
 autom. Tag-/Nachtschaltung
 benötigter Ausschnitt: B 68 x H 63 mm
 Tiefe: ca. 70 mm
 Durchmesser: 65mm
 empfehlende Einbauhöhe: ca. 1,60m (mitte Objektiv)

Einsatzmöglichkeiten

Diese hochauflösende Farbkamera ist speziell für den Einsatz in STR-QWIKBUS 2-Draht Video-Anlagen konzipiert. Die Kamera ist mit einem Festobjektiv 2,5mm sowie einem Öffnungswinkel von ca. 80° ausgestattet und verfügt über eine automatische Blendenregelung. Um im Tagbetrieb eine optimale Farbkamkeit zu erhalten, ist ein IR-Sperfilter vorgeschaltet. Bei Dunkelheit fährt dieser Filter beiseite und die Kamera schaltet auf schwarz-/weiß Bild um. Das Potentiometer "P1" dient zum Einstellen des Videopegels.

Elektrischer Anschluss



STR Elektronik Josef Schlechtenger GmbH
 Auf dem OH 9, 57482 Wenden

Tel.: 02762 / 9316-0
 Fax: 02762 / 9316-18

www.str-elektronik.de
 E-Mail: info@str-elektronik.de

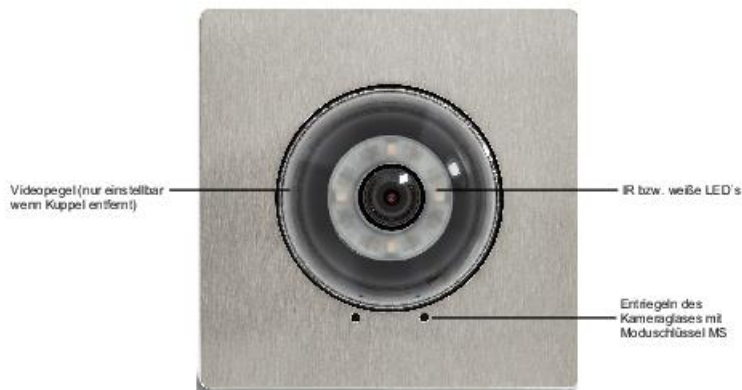
CCD-C3s Kugelskema-Baustein



DC-60 Kamera-Baustein

Farb- Kamera KRBC-60 für Qwikbus (Hinterbauversion)

Artikel-Nr.: 33388



Kameraeigenschaften

- Color-Kamera mit 1/3" SHARP CCD-Sensor
- automatische Tag-/Nachtschaltung
- Öffnungswinkel ca. 92°
- Objektiv 3,6mm
- Lichtempfindlichkeit 0,1 Lux
- Auflösung: PAL 1020 (H) x 596 (V), Auflösung 700 TV- Linien

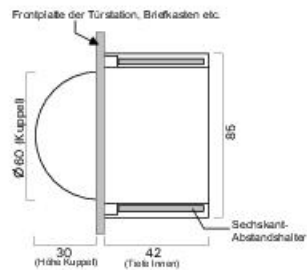
Weitere Eigenschaften

- zum Einbau in alle STR und LIPPERT Designlinien mit Metallfronten
- Schwenkbereich hor. ca. +/- 70°
- Schwenkbereich ver. ca. +/- 70°
- automatisch geregelte Taupunktheizung
- Beleuchtung wahlweise: 4x weiße Led's, 8x IR-Led's
- Empfohlene Einbauhöhe: ca. 1,60m (Oberkante Kamera)

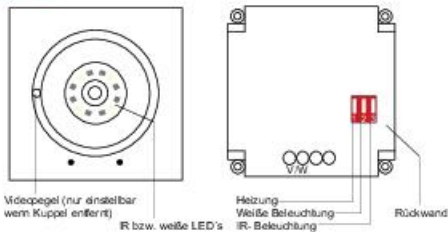
Technische Daten

- Versorgungsspannung über 2- Draht- QWIKBUS
- Temperaturbereich: ca. -10°C bis +50°C
- Empfohlene Einbauhöhe: ca. 1,60m (mitte Objektiv)
- Ausschnittgröße: 66,5mm Ø

Abmessungen (in mm)



Funktion



STRElektronik Josef Schlechtinger GmbH
Auf dem Ohl 9, 57482 Wenden

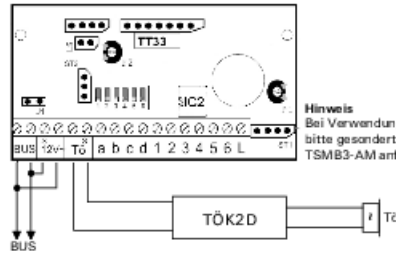
Tel.: 02762 / 9316-0
Fax: 02762 / 9316-18

www.str-elektronik.de
E-Mail: info@str-elektronik.de

KRBC-60 Kamera für Hinterbau

Türöffner-Konverter TÖK2D

Artikel-Nr.: 33 369



Hinweis
Bei Verwendung eines TSMB3
bitte gesonderte Anschlussplatine
TSMB3-AM anfordern!

Einsatzmöglichkeiten

Der Türöffner-Konverter TÖK2D ermöglicht den Anschluss und Betrieb eines Türöffners an den BUS- Leitungen des Qwikbus Audio- bzw. Videosystems.

Elektrischer Anschluss

Brücken Sie den BUS von dem mit "BUS" gekennzeichneten Klemmen an der TT33 auf die mit "12V-" gekennzeichneten Klemmen. Schliessen Sie nun die Drähte des TÖK2D an den Ausgang "TÖ" der TT33 an. Auf die Polarität müssen Sie dabei nicht achten! Schliessen Sie nun den Türöffner an die Ausgangsklemme des TÖK2D an.

Wichtige Hinweise

- > Der Türöffner darf einen Anschlusswert von 12V-/1A nicht übersteigen
- > Je nach Türöffner kann das "Summen" des Türöffners variieren
- > Die Leitungslänge zwischen SP333 und TT33 darf 30m nicht überschreiten. Die Busspannung darf während des Betriebs nicht unter 18V sinken
- > In Einzelfällen können Sprach- bzw. Bildstörungen während des Auslösens des Türöffners auftreten

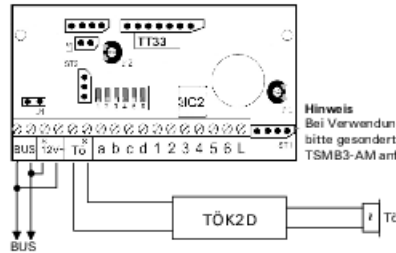
STR Elektronik Josef Schlechttinger GmbH
Auf dem Ohl 9, 67482 Wenden

Tel.: 02762 / 9316-0
Fax: 02762 / 9316-18

www.str-elektronik.de
E-Mail: info@str-elektronik.de

Türöffner-Konverter TÖK2D

Artikel-Nr.: 33 369



Hinweis
Bei Verwendung eines TSMB3
bitte gesonderte Anschlussplatine
TSMB3-AM anfordern!

Einsatzmöglichkeiten

Der Türöffner-Konverter TÖK2D ermöglicht den Anschluss und Betrieb eines Türöffners an den BUS- Leitungen des Qwikbus Audio- bzw. Videosystems.

Elektrischer Anschluss

Brücken Sie den BUS von dem mit "BUS" gekennzeichneten Klemmen an der TT33 auf die mit "12V-" gekennzeichneten Klemmen. Schliessen Sie nun die Drähte des TÖK2D an den Ausgang "TÖ" der TT33 an. Auf die Polarität müssen Sie dabei nicht achten! Schliessen Sie nun den Türöffner an die Ausgangsklemme des TÖK2D an.

Wichtige Hinweise

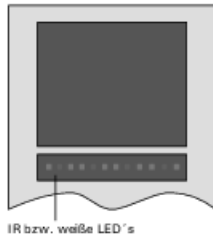
- > Der Türöffner darf einen Anschlusswert von 12V-/1A nicht übersteigen
- > Je nach Türöffner kann das "Summen" des Türöffners variieren
- > Die Leitungslänge zwischen SP333 und TT33 darf 30m nicht überschreiten. Die Busspannung darf während des Betriebs nicht unter 18V sinken
- > In Einzelfällen können Sprach- bzw. Bildstörungen während des Auslösens des Türöffners auftreten

STR Elektronik Josef Schlechttinger GmbH
Auf dem Ohl 9, 67482 Wenden

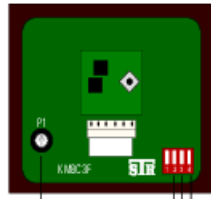
Tel.: 02762 / 9316-0
Fax: 02762 / 9316-18

www.str-elektronik.de
E-Mail: info@str-elektronik.de

Farb-Kamera KRBC-3F für Qwikbus (Hinterbauversion) Artikel-Nr.: 33377



IR bzw. weiße LED's



Videopegel

Heizung

Weiße Beleuchtung

IR-Beleuchtung

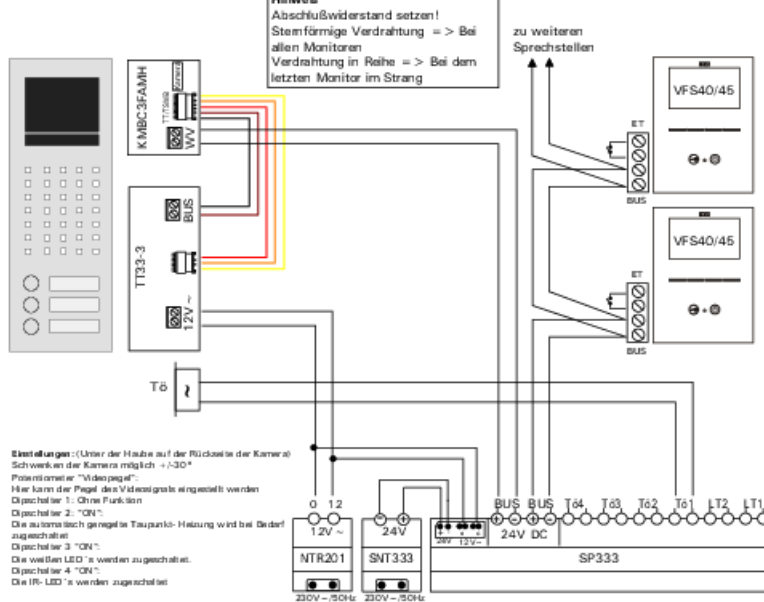
Technische Daten

Bildaufnahme: CCD-Sensor Sony Ex-View HAD
 Festobjektiv: 3,6mm / ca. 80°
 Auflösung: PAL 1020 (H) x 596 (V), 700 TV-Linien
 Temperaturbereich: ca. -10°C bis +50°C
 autom. Tag-/Nachtumschaltung
 Beleuchtung wahlweise:
 4x weiße LED's
 8x IR-LED's
 zuschaltbare, automatisch geregelte Taupunkt-Heizung
 hor. Schwenken ca. +/-30°
 ver. Schwenken ca. +/-30°
 empfohlene Einbauhöhe: ca. 1,80m (mitte Objektiv)
 Einbau in Robusto-, Inoplan- und Modufllex-Türstationen

Einsatzmöglichkeiten

Diese hochauflösende Farbkamera ist speziell für den Einsatz in STR-Qwikbus 2-Draht Videoanlagen konzipiert. Die Kamera ist mit einem Festobjektiv 3,6mm und einem Öffnungswinkel von ca. 80° ausgestattet. Für eine optimale Ausleuchtung im Nahbereich sorgen dabei wahlweise 4 weiße LED's oder 8 IR-LED's. Um auch bei niedrigen Temperaturen ein Beschlagen der Kamera zu verhindern, kann eine automatisch geregelte Taupunkt-Heizung zugeschaltet werden.

Elektrischer Anschluss

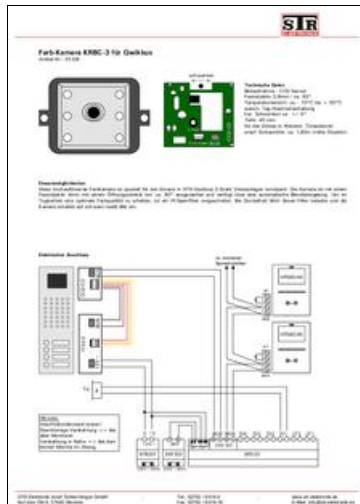


STRElektronik Josef Schlechtner GmbH
 Auf dem Ohl 9, 57482 Wenden

Tel.: 02762 / 9316-0
 Fax: 02762 / 9316-18

www.str-elektronik.de
 E-Mail: info@str-elektronik.de

KRBC-3F Farbkamera für Hinterbau



KRBC-3 Farbkamera für Hinterbau

Farb-Kugelkamera KRBC-3s für Qwikbus

Artikel-Nr.: 93.349


Technische Daten

Spannungsversorgung: 12 V/DC
 Video-Ausgang: 1Vss / 75 Ohm
 Farbsystem: PAL
 Temperaturbereich: ca. -20°C bis +50°C
 autom. Tag-/Nachtumschaltung
 Fixobjektiv: 2,5mm
 Gewicht: ca. 130g
 Durchmesser: 55mm
 für Roubusto-Türstationen
 Farbe: Silber

Einsatzmöglichkeiten

Diese hochauflösende Farbkamera ist speziell für den Einsatz in STR-Qwikbus 2-Draht-Videoanlagen konzipiert. Die Kamera ist mit einem Festobjektiv 2,5mm sowie einem Öffnungswinkel von ca. 80° ausgestattet und verfügt über eine automatische Blendenregelung. Um im Tagbetrieb eine optimale Farbqualität zu erhalten, ist ein IR-Sperrfilter vorgeschaltet. Bei Dunkelheit fährt dieser Filter beiseite und die Kamera schaltet auf schwarz-/weiß-Bild um.

Montage

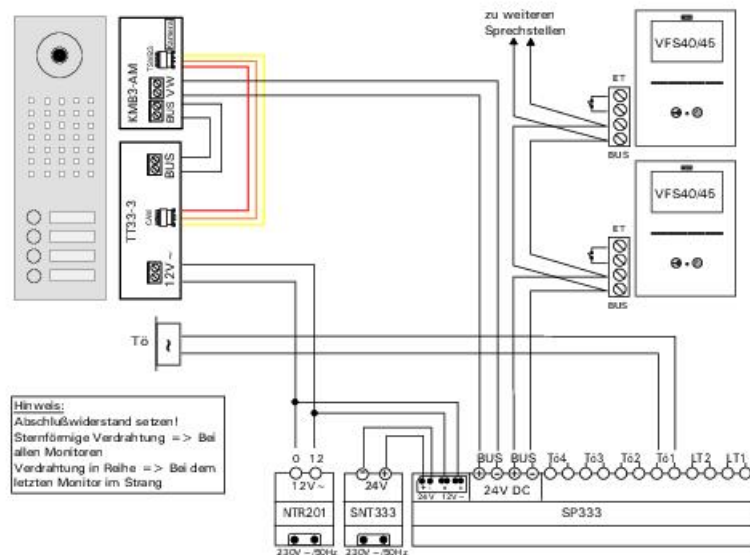

-beiliegende Schaumstoffringe wie gezeigt, rückseitig auf Frontplatte der Türstation aufkleben.



-Kamera mit Pfeil nach oben in Ausschnitt einsetzen.



-Montageplatte aufsetzen, dann beiliegende Unterscheiben auf Gewindebolzen setzen und die Kunststoffmutter leicht anziehen.

Elektrischer Anschluss


STR Elektronik Josef Schlechttinger GmbH
 Auf dem Ohl 9, 57482 Wenden

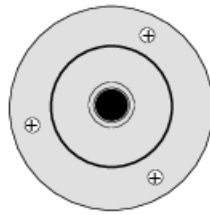
Tel.: 02762 / 9316-0
 Fax: 02762 / 9316-18

www.str-elektronik.de
 E-Mail: info@str-elektronik.de

KRBC-3s Farb-Kugelkamera 52mm

Farb-Kugelkamera KRBC-3s 57mm für Qwikbus

Artikel-Nr.: 93.372



Technische Daten

Spannungsversorgung: 12 V/DC
 Video-Ausgang: 1Vss / 75 Ohm
 Farbsystem: PAL
 Temperaturbereich: ca. -20°C bis +50°C
 autom. Tag-/Nachtumschaltung
 Fixobjektiv: 2,5mm
 Gewicht: ca. 130g
 benötigter Ausschnitt: 57mm
 Durchmesser: 56mm
 für den Einbau in Türstationen,
 Briefkästen und bauseits vorhandene Anlagen
 Farbe: Silber

Einsatzmöglichkeiten

Diese hochauflösende Farbkamera ist speziell für den Einsatz in STR-Qwikbus 2-Draht Videoanlagen konzipiert. Die Kamera ist mit einem Festobjektiv 2,5mm sowie einem Öffnungswinkel von ca. 80° ausgestattet und verfügt über eine automatische Blendenregelung. Um im Tagbetrieb eine optimale Farbqualität zu erhalten, ist ein IR-Sperrfilter vorgeschaltet. Bei Dunkelheit fährt dieser Filter beiseite und die Kamera schaltet auf schwarz-/weiß Bild um.

Montage:

Die Kamera benötigt einen kreisrunden Ausschnitt mit einem Durchmesser von 57mm. Zunächst lösen Sie bitte den Montagering, entnehmen die Kamera und kleben den vorderen Ring mit einem geeigneten Kleber in die Türstation bzw. den Briefkasten. Nachdem der Kleber ausgehärtet ist, setzen Sie die Kamera mithilfe des Montagerings ein, wählen den gewünschten Überwachungsbereich und befestigen diese mit den drei Befestigungsschrauben. Achten Sie dabei darauf, dass der rückseitige Pfeil nach oben zeigt.

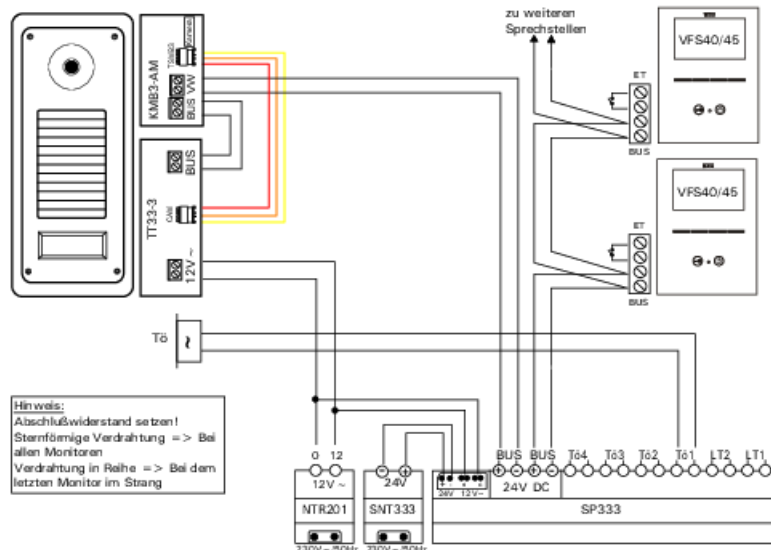


Montagering



Klebefläche

Elektrischer Anschluss



STR Elektronik Josef Schlechttinger GmbH
 Auf dem OH 9, 57482 Wenden

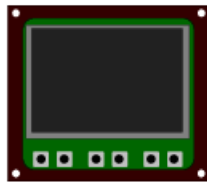
Tel.: 02762 / 9316-0
 Fax: 02762 / 9316-18

www.str-elektronik.de
 E-Mail: info@str-elektronik.de

KRBC-3s Farb-Kugelkamera 57mm

Display DBM40 (Hinterbauversion)

Artikel-Nr.: 13607



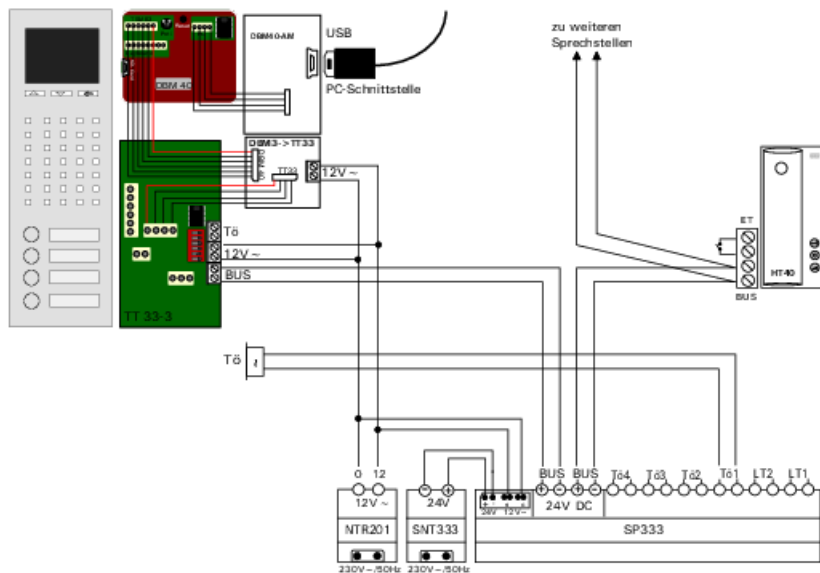
Technische Daten

Spannungsversorgung: 12V AC oder 24V DC
 Stromaufnahme: Standby: 50mA / Betrieb: 70mA
 3,5" TFT-Display mit 320 x 240 Pixel und 256 Farben
 Anschluss für optionalen Nummernblock
 Micro-USB Anschluss zur Programmierung per PC
 Micro-SD-Karteneinschub zur Programmierung und Speicherung
 Potentiometer zur Helligkeitseinstellung
 Ausschnittmaße Display (BxH): 71mm x 55mm
 Gewicht: ca. 150g
 Temperaturbereich: ca. -20°C bis 50°C

Einsatzmöglichkeiten

Die Bedienung ist mit nur drei Tasten möglich, optional mit einer Tastatur erweiterbar. Es stehen acht verschiedene Sprachen zur Verfügung und das Modul bietet drei mögliche Darstellungen der Schriftgröße. Außerdem gibt es optional eine alphabetische Sortierung und Gruppierung der Einträge. Die Programmierung erfolgt am Gerät, mit PC-Software per USB oder Micro-SD-Karte. Eine eigene Hintergrundgrafik (2, 16 und 256 Farben Bitmap Grafik, max. 320x180 Pixel) kann verwendet werden. Außerdem sind bis zu 500 Namensseinträge möglich. Es können zusätzliche Informationen zu Namen und Wohnungen für den Benutzer hinterlegt werden. Eine optische Signalisierung der Sprechanlage für barrierefreien Zugang ist zuschaltbar.

Elektrischer Anschluss



STR Elektronik Josef Schlechtinger GmbH
 Auf dem OH 9, 57482 Wenden

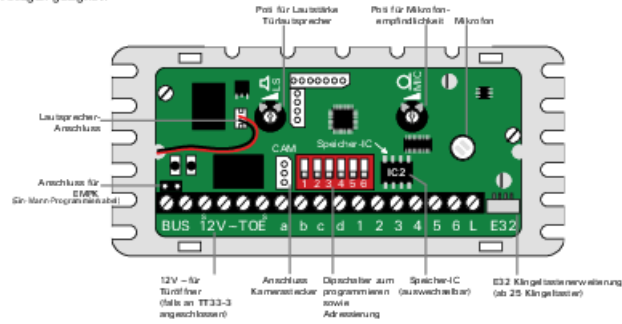
Tel.: 02762 / 9316-0
 Fax: 02762 / 9316-18

www.str-elektronik.de
 E-Mail: info@str-elektronik.de

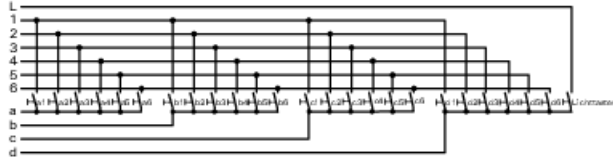
DBM40 Displaymodul für Hinterbau

1. Geräteübersicht TT33-3

Der Türsprechverstärker TT33-3 ist zum Einbau in Briefkästen, Türlstationen und bauseits vorhandene Anlagen geeignet.



2. Anschluss der Klingeltasten am TT33-3



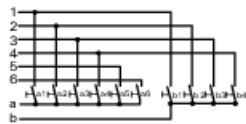
Es gibt vier Linien (a,b,c,d). Pro Linie können maximal 6 Klingeltasten angeschlossen werden, also insgesamt 24 (mit Erweiterung E32 auch bis zu 184).

Beispiel für 10 Teilnehmer:
 1. Person: 10, 20, 30, 40, 50, 60, 70, 80, 90, 100
 2. Person: 10, 20, 30, 40, 50, 60, 70, 80, 90, 100
 3. Person: 10, 20, 30, 40, 50, 60, 70, 80, 90, 100
 4. Person: 10, 20, 30, 40, 50, 60, 70, 80, 90, 100
 5. Person: 10, 20, 30, 40, 50, 60, 70, 80, 90, 100
 6. Person: 10, 20, 30, 40, 50, 60, 70, 80, 90, 100
 7. Person: 10, 20, 30, 40, 50, 60, 70, 80, 90, 100
 8. Person: 10, 20, 30, 40, 50, 60, 70, 80, 90, 100
 9. Person: 10, 20, 30, 40, 50, 60, 70, 80, 90, 100
 10. Person: 10, 20, 30, 40, 50, 60, 70, 80, 90, 100

Von Linie "a" abgehend wird ein Draht auf die ersten 6 Klingeltasten einseitig durchgeschliffen. Von den inneren Klingeltasten gehen Sie nun mit jeweils einem Draht auf 1, 2, 3, 4, 5 und 8.

Von den jeweiligen Klingeltasten gehen Sie nun mit jeweils einem Draht auf 1, 2, 3, 4, 5 und 6 zurück.

Von Linie "b" abgehend wird ein Draht auf die nun noch verbliebenen 4 Klingeltasten einseitig durchgeschliffen. Von den jeweiligen Klingeltasten gehen Sie nun mit jeweils einem Draht auf 1,2,3 und 4 zurück.



!! Quick-Tipp !!

Der Anschluss des Lichtstators erfolgt an den Klemmen d und L.
Nach Betätigung des Testers liegt am Ausgang LT1 der SP333 eine
Spannung von 12VAC an, am BNC333 ist der Ausgang LT
potenzialfrei.

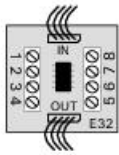
Die Programmierung wird im Speicher-IC (IC2) abgelegt. Wird nun ein TT33-3 gegen einen neuen ausgetauscht, kann man den Speicher-IC des alten TT33-3 in den neuen TT33-3 einsetzen. So wird die bestehende Programmierung übernommen.

Das Löschen eines Teilnehmers ist nicht möglich. Dieser muss neu programmiert werden. Dabei wird nur der bestehende Teilnehmer überschrieben, nicht die gesamte Programmierung.

TT33 Audiomodul für Hinterbau

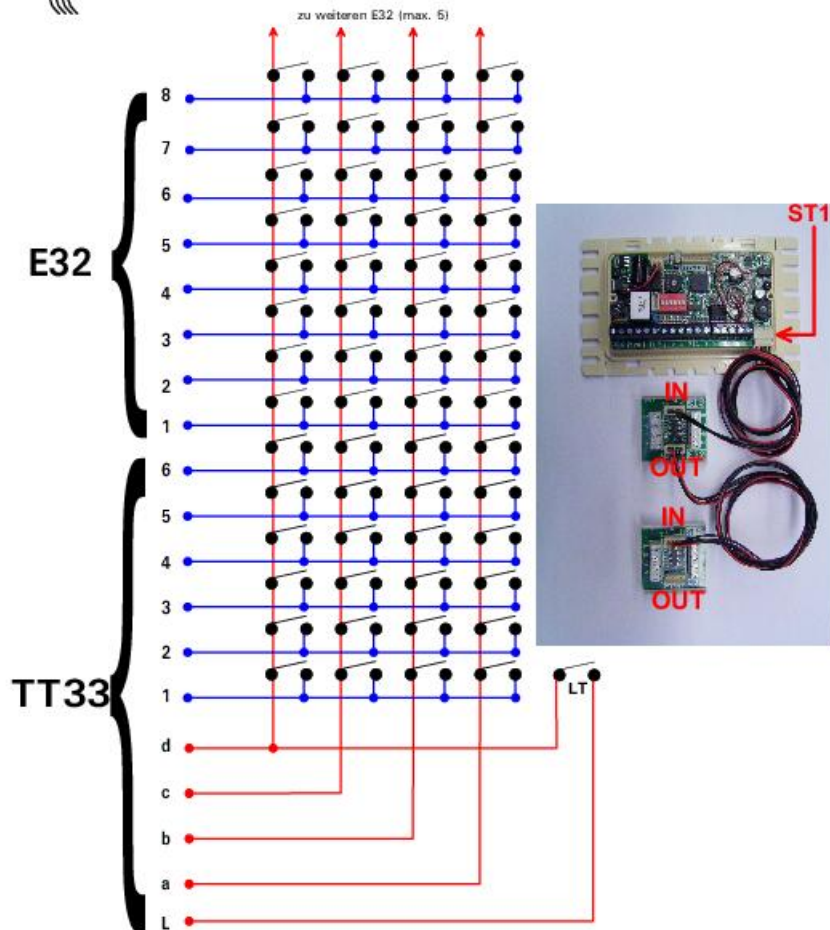
E32 Klingeltastenerweiterung

Artikel-Nr.: 33345



Einsatzmöglichkeiten

In Verbindung mit dem Türsprechverstärker TT33 ist der Anschluss von insgesamt 56 Klingeltasten möglich. Es lassen sich bis zu 5 Erweiterungen E32 hintereinander schalten -> max. 184 Klingeltasten. Die Klemmen a, b, c und d sind auf dem TT33 und E32 über ein 4-poliges Kabel miteinander verbunden. Ein Lichttaster kann an den Klemmen d und L angeschlossen werden. Dieser löst an der Busspeisung SP333 den Ausgang LT1 aus (1.2V-).


 STR Elektronik Josef Schlechttinger GmbH
 Auf dem Ohl 9, 57482 Wenden

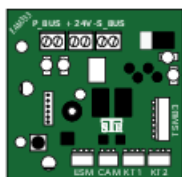
 Tel.: 02762 / 9316-0
 Fax: 02762 / 9316-18

 www.str-elektronik.de
 E-Mail: info@str-elektronik.de

E32 Klingeltasten-Erweiterung

Etagen-Anschluss-Mixer EAM333 für Qwikbus

Artikel-Nr.: 33367



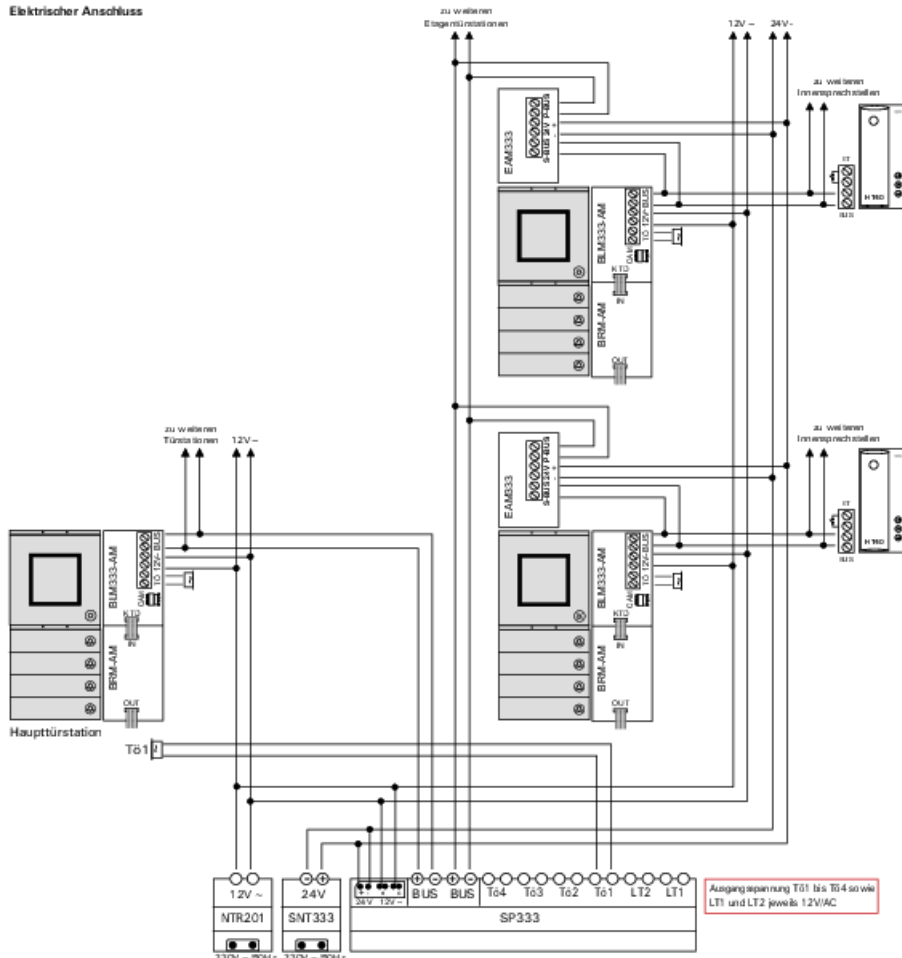
Technische Daten

Technische Daten
Spannungsversorgung: 24 V/DC
Abmessungen (BxHxT in mm): 73x76x17
bis zu 10 Video bzw. 20 Audio- Endgeräte pro Etage

Einsatzmöglichkeiten

Beim EAM333 handelt es sich eine Anschlussplatine, welche über einen Primären und einen Sekundären Bus verfügt. Durch den EAM333 wird ein Untersystem aufgebaut, welches wie ein einzelnes Qwikbus-System fungiert. Das EAM333 kann platzsparend direkt in der Etagenstruktur platziert werden. Zudem sind Etageninterne Geräusche möglich.

Elektrischer Anschluss



STR Elektronik Josef Schlechtinger GmbH
Auf dem Oth 9, 57482 Wenden

Tel.: 02762 / 9316-0
Fax: 02762 / 9316-18

www.str-elektronik.de
E-Mail: info@str-elektronik.de

EAM333 Etagen-Anschluss-Mixer

Innenstationen

Optimale Sprachqualität. Gesamttiefe bei Aufputzmontage nur 21 mm, optional Unterputzmontage nur 3 mm aufragend. Nur zwei Drähte für Audio, Video und Stromversorgung. FS1000P Qwikbus Audio-Freisprechstation mit integrierter Portamat-Funktion zum automatischen Öffnen der Tür bei Türruf innerhalb eines programmierbaren Zeitfensters. FS1500 Qwikbus Audio-Freisprechstation mit Internkommunikation zu zwei weiteren Innensprechstellen. Weiterleiten von Gesprächen zu anderen Innensprechstellen.
Technische Daten siehe S. 19



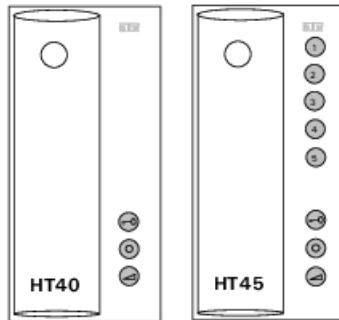
glas

[illegible]

Spannungsversorgung:	24V/DC (STR-QWIK BUS)
Stromaufnahme Standby:	5mA
Betrieb:	ca. 80mA (ca. 150mA max.)
Abmessungen B x H x T:	134mm x 214mm x 31mm
Temperaturbereich:	ca. -20 bis 60 °C

HT40/HT45 Haustelefon

Artikel-Nr.: 33366 (HT40) / 33370 (HT45)



Technische Daten

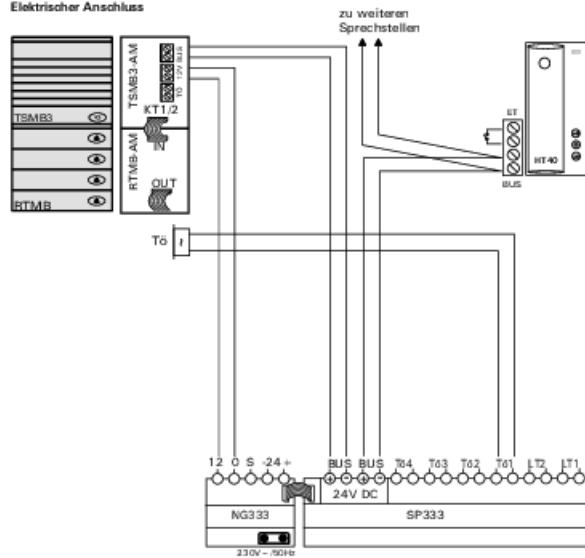
Stromaufnahme (Standby):
Stromaufnahme (Betrieb):
Gewicht:
optimale Einbauhöhe:
Maße:

Standby: ca. 6mA
Standby: ca. 30mA
ca. 210g (HT40)/ca. 310g (HT45)
ca. 150cm
B 84 x H 180 x T 20mm

Merkmale

Automatische Gesprächsaufnahme durch einfaches Abheben des Hörers. Betätigen des Türöffners durch direkten Tastendruck.
Internruf zu fünf weiteren Innensprechstellen (nur HT45)
Rufertonlautstärke stufenlos einstellbar
Stummschaltung mit optischer Anzeige
8 wählbare Ruföne für den Türruf, Etagenruf fix
Rufunterscheidung zwischen Türruf und Etagenruf (bei HT45 auch Internruf)
Tasten für Türöffner, Geräteeinstellungen und Zusatzfunktionen (z.B. Licht)
Aufputzinstallation bei nur 20mm Gehäusetiefe

Elektrischer Anschluss



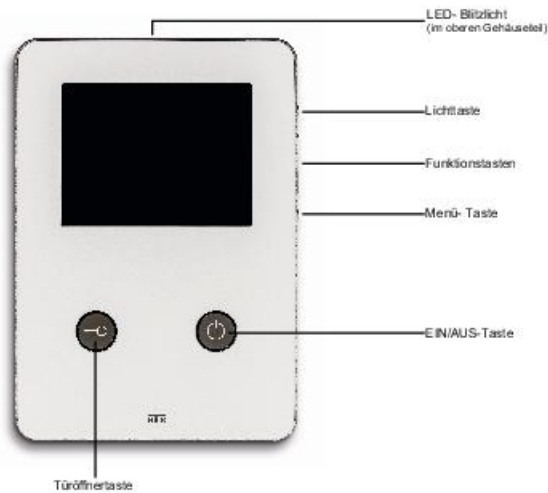
STR Elektronik Josef Schlechttinger GmbH
Auf dem OH 9, 57482 Wenden

Tel.: 02762 / 9316-0
Fax: 02762 / 9316-18

www.str-elektronik.de
E-Mail: info@str-elektronik.de

Datenblatt Video- Innensprechstelle VFS35

Artikel-Nr.: 33386



Geräteigenschaften

- Color-Video-Innenstation, Freisprechen
- Montageart: Aufputzmontage
- Material: Gehäuse aus Kunststoff
- Farbe: Weiß
- Rufunterscheidung: zwischen Türruf, Elageneruf und Türstationen
- Anzahl der wählbaren Rufhöre: 8
- Mithörspere: ja
- Automatische Gesprächsabschaltung: ja
- Abschaltung des Rufhöres: ja
- Rufhörtaststärke einstellbar: ja

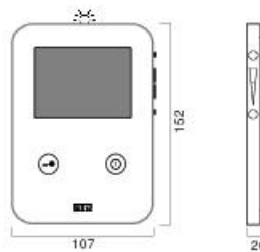
Video/Display

- Display: Color
- Displaygröße: 8,9cm (3,5")
- Typ: TFT-Display
- Displayauflösung: 320x240 Pixel
- Kontrast, Farbe und Helligkeit einstellbar
- OSD-Menu

Weitere Eigenschaften

- Anschluß eines Elagentasters möglich
- Menüsteuerung über Menü- und Funktionstasten
- digitale Sprachverarbeitung in 2-Draht-QWIKBUS-Technik
- Inbetriebnahme und Konfiguration erfolgt über Türansprecher
- 8 wählbare Rufhöre für den Türruf (Elageneruf nicht veränderbar)
- Lautstärke über Menü einstellbar, mit visueller und akustischer Rückmeldung
- Optische Anzeige bei Rufstummenschaltung
- LED-Blitzlicht zur optischen Signalisierung des Türufes
- Türöffner- und EIN/AUS-Taste, zudem 4 weitere seitliche Tasten für Menü, Funktion und Licht
- Kompatibel mit Bildspeicher BS333

Abmessungen (in mm)



Zubehör

Bildspeicher BS333
Tischgestell TZ-VFS35

Artikel-Nr.: 33387
Artikel-Nr.: 33364 T

STRElektronik Josef Schlechttinger GmbH
Auf dem Ohl 9, 57482 Wenden

Tel.: 02762 / 9316-0
Fax: 02762 / 9316-18

www.str-elektronik.de
E-Mail: info@str-elektronik.de

Datenblatt für Video- Innensprechstelle VFS35 von STR Elektronik

8 Technische Daten

8.1 Video-Innenstationen VH40/45 und VFS40/45

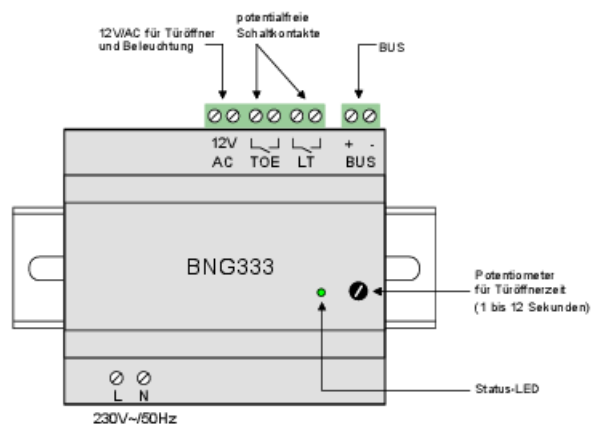
Video-Innenstationen	Einheit	VH40	VH45	VFS40	VFS45
Allgemeine Angaben					
Stromaufnahme (bei 24 V Spannungsversorgung)					
Standby ca.	mA			6	
Betrieb ca.	mA			300	
Gewicht ca.	g	600			420
Optimale Einbauhöhe	cm		150		
Optimaler Abstand bei Freisprechen	cm		30		
Abmessungen					
Höhe	mm		180		
Breite	mm	180	180	130	130
Tiefe	mm		24		
Monitor					
Bauart			TFT		
Diagonale	Zoll		4,3		
	cm		10,9		
Auflösung	Pixel		480 x 272		

VH/VFS 40/45
Videosprechstellen

Systemgeräte

Datenblatt BUS-Netzgerät BNG333

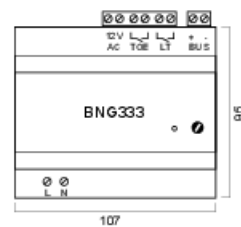
Artikel-Nr.: 33396



Beschreibung

Das BUS-Netzgerät BNG 333 dient der Spannungsversorgung und Steuerung von STR-Quikbus Audio- sowie kleineren Videoanlagen. Die Ausgangsspannung beträgt 12V/AC bzw. 24V/DC (BUS). Das Netzgerät ist elektronisch abgesichert. Zudem kann die Türöffnerzeit über ein Potentiometer stufenlos eingestellt werden (1 bis 12 Sekunden). Der Türöffner- (TOE) und Licht- (LT) Schaltkontakt ist potentiellfrei. Hinweis: Bei einer Anlage mit mehr als einer Türstation muss der Türöffner an der jeweiligen Türstation angeschlossen werden! Die grüne Status-LED leuchtet dauerhaft während des Betriebes. Bei Kurzschluss oder Überlast schaltet das Netzgerät ab und die grüne LED erlischt. Geeignet für Audioanlagen bis max. 30 Teilnehmern, für Videoanlagen bis max. 8 Teilnehmern. Ein Parallelruf ist nur bei Audioanlagen möglich (max. 4 Innensprechstellen auf 1 Klingeltaste). Die Montage erfolgt auf einer Hutschiene nach DIN EN 60715.

Abmessungen (in mm)



Geräteigenschaften

- Zur Spannungsversorgung und Steuerung von Quikbus Audio- (max. 30TN) sowie kleineren Videoanlagen (max. 8TN)
- Verpolungssichere Versorgung der Bus-Komponenten
- Überlast- und Kurzschlussschutz dank elektronischer Sicherung
- LED-Anzeige für Betriebszustand
- potentiellfreier Türöffner- (TOE) sowie Licht- (LT) Schaltkontakt
- Türöffnerzeit über Potentiometer einstellbar (1 bis 12 Sekunden)

Technische Daten

- Betriebsspannung: 230V AC/50Hz
- Ausgangsspannung: 12V AC/0,9A
24V DC/15VA
- Absicherung: elektronische Sicherung
- Abmessungen (in mm): H 95 x B 107 x T 60
- Teilungseinheiten: 6

STR Elektronik Josef Schlechtinger GmbH
Auf dem Ohl 9, 57482 Wenden

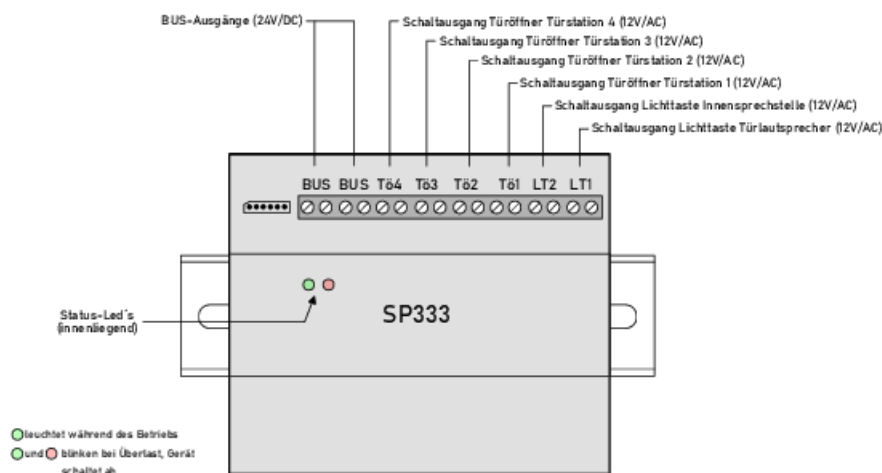
Tel.: 02762 / 6316-0
Fax: 02762 / 6316-18

www.str-elektronik.de
E-Mail: info@str-elektronik.de

Bus-Netzgerät BNG333

Datenblatt Busspeisung SP333

Artikel-Nr.: 33306



Beschreibung

Die Busspeisung SP333 verwaltet die Busdaten und stellt Türöffner- und Lichttausterausgänge zur Verfügung. Die Versorgung erfolgt über die Netzgeräte SNT333 sowie NTR201.

Die Türöffnerausgänge Tö1 bis Tö4 werden über die Dipschalter (4, 5 und 6) der jeweiligen Türstation zugeordnet und können so von den Innensprechstellen durch Betätigen der Türöffnertaste ausgelöst werden. Der Lichttausterausgang LT1 wird durch Betätigen der Lichttaste an der Türstation ausgelöst.

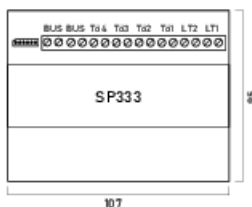
Der Lichttausterausgang LT2 wird durch Betätigen der Lichttaste an der Innensprechstelle ausgelöst.

Die Ausgangsspannung beträgt bei allen Ausgängen (Tö1, Tö4 sowie LT1 und LT2) 12V/AC für ca. 1,5 Sekunden (Werkseinstellung).

Die Schaltzeit der Türöffnerausgänge ist veränderbar. Hierzu bitte gesonderte Anleitung anfordern.

Die Montage erfolgt auf einer Hutschiene nach DIN EN 60715.

Abmessungen (in mm)



Geräteigenschaften

- Zur Spannungsversorgung und Steuerung von Qwikbus Audio- (ab 30TN) sowie Videoanlagen
- Verpolungssichere Versorgung der Bus-Komponenten
- Überlast- und Kurzschlusschutz dank elektronischer Sicherung
- Status-Led's für Betriebszustandsanzeige
- Vier Türöffner- und zwei Lichttausterausgänge
- Türöffner-Schaltzeit über Dipschalter einstellbar (1,5 bis 12 Sekunden)

Technische Daten

- Ausgangsspannung BUS: 24V/DC, max. 1,5A
- Türöffner-/Lichtrelaisausgang: 12V/AC, max. 1A
- Absicherung: elektronische Sicherung
- Abmessungen (in mm): H 95 x B 107 x T 60
- Teileinheiten: 6
- Temperaturbereich: 0°C bis +40°C

STR Elektronik Josef Schlechtinger GmbH
Auf dem Ohl 9, 67462 Wenden

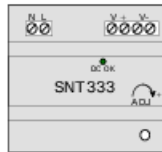
Tel.: 02762 / 6916-0
Fax: 02762 / 6916-18

www.str-elektronik.de
E-Mail: info@str-elektronik.de

SP333
Busspeisung

Netzgerät SNT333

Artikel-Nr.: 33 306



Technische Daten

Betriebsspannung:	230V AC / 50Hz
Ausgangsspannung:	24V DC / 1,5A
Regelbereich:	21,5- 27V DC
Absicherung:	Thermische Sicherung
Temperaturbereich:	-40°C bis 85°C
Gewicht:	270g
Schutzart:	IP 20
Abmessungen (BxHxT in mm):	78x93x56
Teileinheiten (TE):	5

Einsatzmöglichkeiten

Das Netzgerät SNT 333 dient der Spannungsversorgung von STR- Qwikbus- Videoanlagen bzw. Qwikbus- Audioanlagen ab ca. 30 Teilnehmern. Die Ausgangsspannung beträgt ca. 24 V DC und lässt sich zudem über ein Potentiometer (ADJ.) einstellen. Die Montage erfolgt auf einer Hutschiene nach DIN EN 60715.

Verwendungszweck

Das Netzgerät darf ausschließlich für die Versorgung der STR- Technik verwendet werden. Für jede andersweitige Nutzung darf der Hersteller nicht haftbar gemacht werden.

Gerät ist nur für trockene Räume geeignet (IP20)!

Der Einbau elektrischer Anlagen und Geräte darf nur durch geschulte Elektrofachkräfte erfolgen!

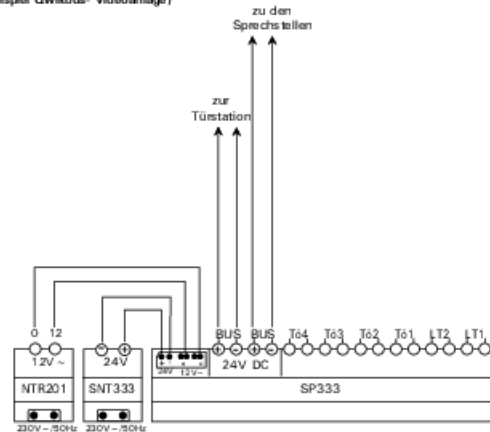
Bei Nichtbeachtung der Anleitung und Montagehinweise können Schäden an den Geräten, Bänden oder andere Gefahren entstehen.
GEFAHR DURCH ELEKTRISCHEN SCHLAG BEI BERÜHRUNG SPANNUNGSFÜHRENDER TEILE IN DER EINBAUUMGEBUNG DES NETZGERÄTES!

ELEKTRISCHER SCHLAG KANN ZUM TOD FÜHREN!

BEI ARBEITEN AN DER UNTERVERTEILUNG FREISCHALTEN UND SPANNUNGSFÜHRENDE TEILE ABDECKEN!

Wird das Gerät zweckentfremdet oder nicht ordnungsgemäß montiert bzw. angeschlossen, kann keine Haftung für daraus resultierende Sach- oder Körperschäden und keine Garantie für das Netzgerät übernommen werden.

Elektrischer Anschluss (Beispiel Qwikbus- Videoanlage)



STR Elektronik Josef Schlechttinger GmbH
Auf dem OH 9, 57482 Wenden

Tel.: 02762 / 9316-0
Fax: 02762 / 9316-18

www.str-elektronik.de
E-Mail: info@str-elektronik.de

SNT333
Netzgerät

Netzgerät NTR 201

Artikel-Nr.: 10631



Technische Daten

Betriebsspannung:	230V AC/ 50Hz
Ausgangsspannung:	8V AC und 12V AC
Absicherung Primär (F1):	80mA T
Absicherung Sekundär (F2):	2A T
Temperaturbereich:	0°C bis 40°C
Gewicht:	620g
Schutzart:	IP 20
Abmessungen (BxHxT in mm):	107x95x800
Teilungseinheiten (TE):	6

Einsatzmöglichkeiten

Das Netzgerät NTR 201 dient der Spannungsversorgung von Klingel- und Sprechanlagen sowie der Beleuchtung und dem Türöffnerbetrieb. Die Ausgangsspannung beträgt 8V AC bzw. 12V AC. Die Montage erfolgt auf einer Hutschiene nach DIN EN 60715.

Verwendungszweck

Das Netzgerät darf ausschließlich für die Versorgung der STR- Technik verwendet werden. Für jede andersweitige Nutzung darf der Hersteller nicht haftbar gemacht werden.

Gerät ist nur für trockene Räume geeignet (IP2x)!

Der Einbau elektrischer Anlagen und Geräte darf nur durch geschulte Elektrofachkräfte erfolgen!

Bei Nichtbeachtung der Anleitung und Montagehinweise können Schäden an den Geräten, Brände oder andere Gefahren entstehen.

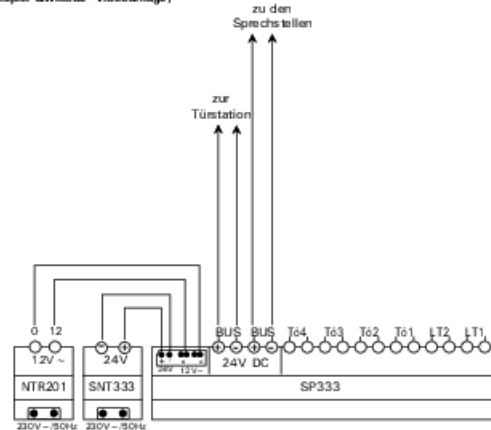
GEFAHR DURCH ELEKTRISCHEN SCHLAG BEI BERÜHRUNG SPANNUNGSFÜHRENDER TEILE IN DER EINBAUUMGEBUNG DES NETZGERÄTES!

ELEKTRISCHER SCHLAG KANN ZUM TOD FÜHREN!

BEI ARBEITEN AN DER UNTERVERTEILUNG FREISCHALTEN UND SPANNUNGSFÜHRENDE TEILE ABDECKEN!

Wird das Gerät zweckentfremdet oder nicht ordnungsgemäß montiert bzw. angeschlossen, kann keine Haftung für daraus resultierende Sach- oder Körperschäden und keine Garantie für das Netzgerät übernommen werden.

Elektrischer Anschluss (Beispiel Qwikbus- Videoanlage)



STR Elektronik Josef Schlechttinger GmbH
Auf dem OH 9, 57482 Wenden

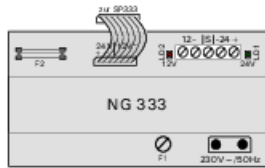
Tel.: 02762 / 9316-0
Fax: 02762 / 9316-18

www.str-elektronik.de
E-Mail: info@str-elektronik.de

NTR201
Netzgerät

Netzgerät NG333

Artikel-Nr.: 33.304



Technische Daten

Betriebsspannung:	230V AC / 50Hz
Ausgangsspannung:	12V AC / 1A 24V DC / 600mA
Absicherung Primär (F1):	125mA T
Absicherung Sekundär (F2):	630mA T
Temperaturbereich:	0°C bis 40°C
Gewicht:	620g
Schutzart:	IP 20
Abmessungen (BxHxT in mm):	107x95x800
Teilungseinheiten (TE):	6

Einsatzmöglichkeiten

Das Netzgerät NG 333 dient der Spannungsversorgung von STR- Qwikbus- Audioanlagen. Die Ausgangsspannung beträgt 12V AC bzw. 24V DC. Die Montage erfolgt auf einer Hutschiene nach DIN EN 60715.

Verwendungszweck

Das Netzgerät darf ausschließlich für die Versorgung der STR- Technik verwendet werden. Für jede andersweitige Nutzung darf der Hersteller nicht haftbar gemacht werden.

Gerät ist nur für trockene Räume geeignet (IP2x)!

Der Einbau elektrischer Anlagen und Geräte darf nur durch geschulte Elektrofachkräfte erfolgen!

Bei Nichtbeachtung der Anleitung und Montagehinweise können Schäden an den Geräten, Brände oder andere Gefahren entstehen.

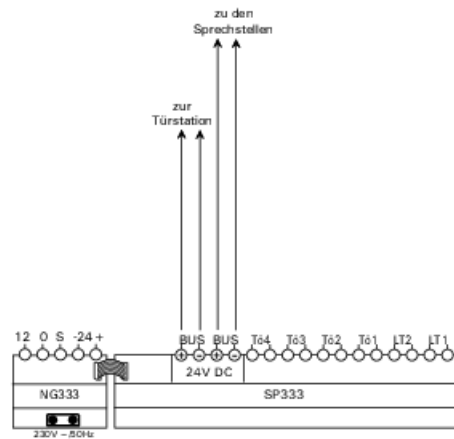
GEFAHR DURCH ELEKTRISCHEN SCHLAG BEI BERÜHRUNG SPANNUNGSFÜHRENDER TEILE IN DER EINBAUUMGEBUNG DES NETZGERÄTES!

ELEKTRISCHER SCHLAG KANN ZUM TOD FÜHREN!

BEI ARBEITEN AN DER UNTERVERTEILUNG FREISCHALTEN UND SPANNUNGSFÜHRENDE TEILE ABDECKEN!

Wird das Gerät zweckentfremdet oder nicht ordnungsgemäß montiert bzw. angeschlossen, kann keine Haftung für daraus resultierende Sach- oder Körperschäden und keine Garantie für das Netzgerät übernommen werden.

Elektrischer Anschluss (Beispiel Qwikbus- Audioanlage)



STR Elektronik Josef Schlechtner GmbH
Auf dem Ohl 9, 57482 Wenden

Tel.: 02762 / 9316-0
Fax: 02762 / 9316-18

www.str-elektronik.de
E-Mail: info@str-elektronik.de

NG333
Netzgerät

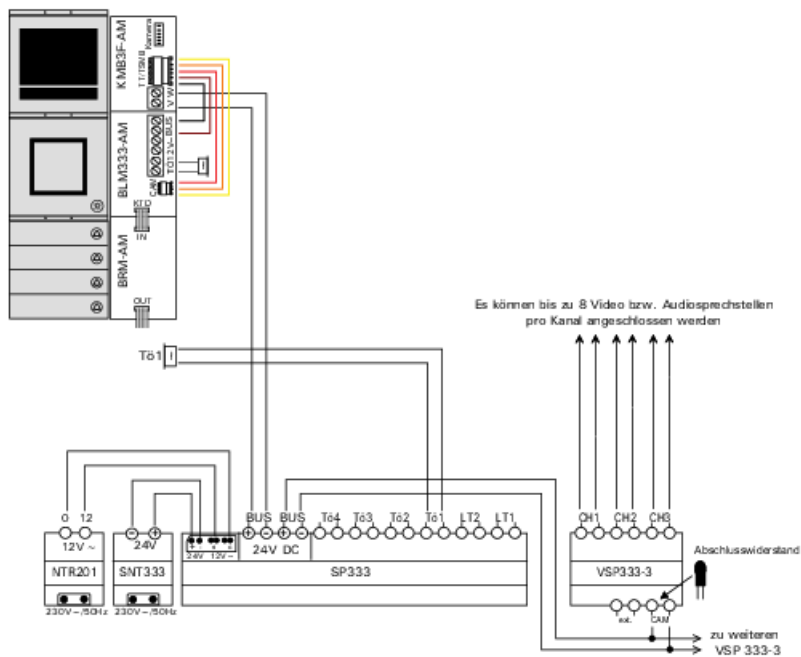


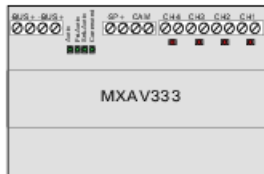
Einsatzmöglichkeiten

Die Videospeisung VSP 333-3 dient der Aufteilung eines Qwikbus- Videosystems in mehrere Stränge. Sie besitzt drei Kanäle, welche jeweils über einen Dipschalter an- oder ausgeschaltet werden können. Bei aktiviertem Kanal leuchtet die jeweilige LED zur Kontrolle. Sind die Dipschalter ausgeschaltet, so ist ein HF-Filter vorgeschaltet und der Kanal kann ausschließlich für Audio-Sprechstellen verwendet werden. Mittels eines Schiebeschalters kann die Videoverstärkung nach Bedarf zwischen "High" und "Low" umgeschaltet werden. Über den Dipschalter 4 lässt sich die Spannungsversorgung einstellen. Dieser ist normalerweise eingeschaltet (Spannungsversorgung über BUS). Ab einer Anzahl von zwei VSP 333-3 bitte eine externe Spannungsversorgung verwenden (Schaltnetzteil SNT12, 12VDC), zudem muss dann der Dipschalter 4 ausgeschaltet werden. Des Weiteren lassen sich mehrere VSP333-3 kaskadieren. Zum Einbau werden 3 Teileinheiten benötigt.

Kanäle, die nicht belegt sind, müssen ausgeschaltet werden!

Hinweis: Aufgrund von Aufbau und Konfiguration der Anlage kann es vorkommen, dass es zu einem "bummen" kommt. Dann bitte den beigelegten Abschlusswiderstand an den Klemmen "Cam" an der VSP333-3 anschließen.

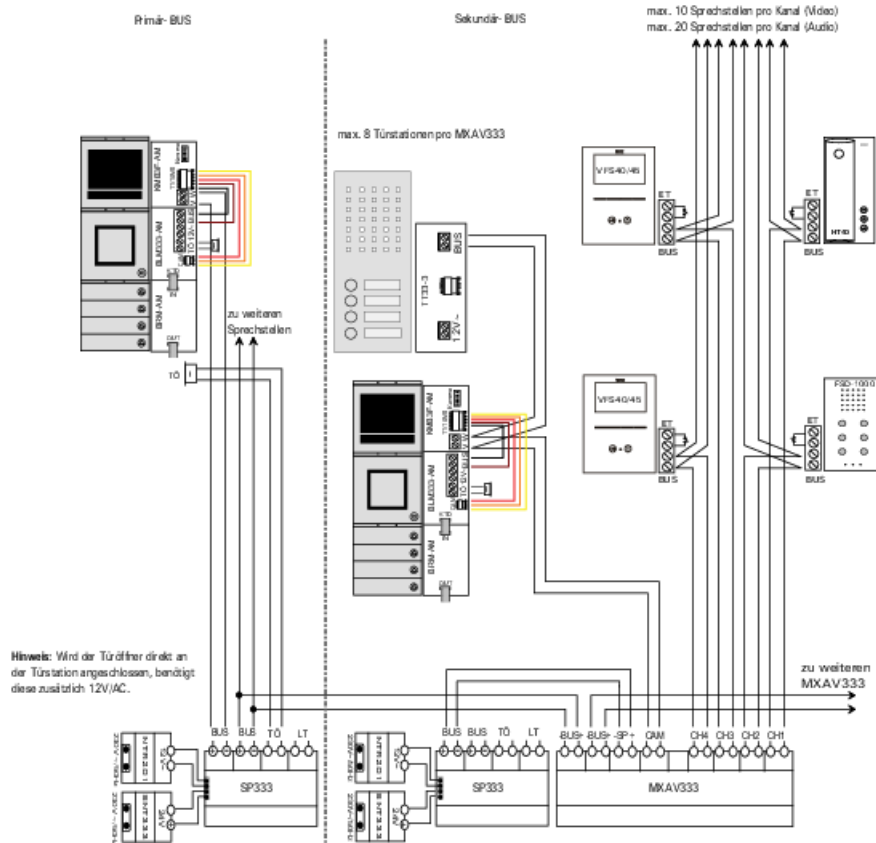




Einsatzmöglichkeiten

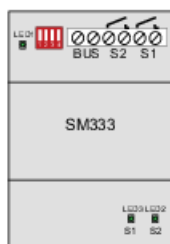
Der Video-/Audiomixer MXAV333 für Qwikbus- Technik ermöglicht das Aufteilen einer Qwikbus- Anlage in mehrere Untersysteme. Jedes dieser Untersysteme funktioniert wie ein einzelnes Qwikbus- System. Hierdurch können sehr große Anlagen realisiert und übersichtlich verdrahtet werden. Zudem sind gleichzeitige Gespräche in den verschiedenen Untersystemen möglich. Weitere Details siehe Rückseite. Zum Einbau werden 6 Teilungseinheiten benötigt.

Elektrischer Anschluss



Schaltmodul SM333 für Qwikbus

Artikel-Nr.: 33341

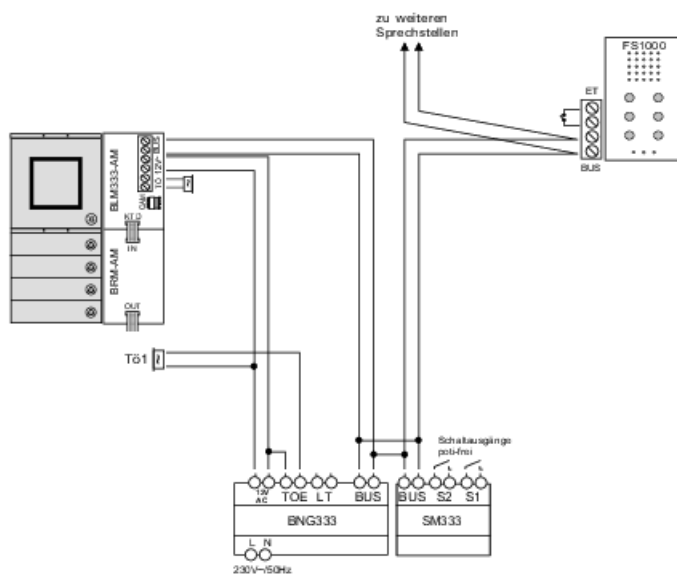


Einsatzmöglichkeiten

Das Schaltmodul SM333 wurde entwickelt, um zusätzliche Funktionen (z.B. weitere Türöffner, Garagenkrantriebe etc.) von den Wohnungssprechstellen VFS/VH 40/45 bzw. FS1000 zu schalten. Hierfür ist eine Programmierung der entsprechenden Sprechstelle(n) erforderlich. Die Sprechstellen vom Typ VH/VFS 40/45 können zwei Schaltkontakte bedienen, eine FS1000 kann ebenfalls zwei Schaltkontakte bedienen (2 Funktionstasten). Jedes SM333 stellt zwei pot. freie Schaltausgänge mit max. 30V DC / 1 A zur Verfügung, die auf bis zu 20 Sprechstellen frei programmiert werden können. Es können feste Schaltzeiten von 300ms bis 1 Minute eingestellt werden (s. Rückseite). Zum Einbau werden 3 Teilungseinheiten benötigt.

Programmierung des SM333 siehe Rückseite

Elektrischer Anschluss



STR Elektronik Josef Schlechttinger GmbH
Auf dem Ohl 9, 57482 Wenden

Tel.: 02762 / 9316-0
Fax: 02762 / 9316-18

www.str-elektronik.de
E-Mail: info@str-elektronik.de

SM333
Schaltmodul

Bildspeicher BS333 für Qwikbus

Artikel-Nr.: 33387



Technische Daten

Versorgungsspannung 12V/DC oder 24V/DC über Schaltnetzteil SNT333
 Stromaufnahme: Standby: ca. 115mA / Betrieb: ca. 160mA
 Abmessungen (in mm): H 95 x B 107 x T 60
 Teilungseinheiten: 6
 Temperaturbereich: 0°C bis +40°C



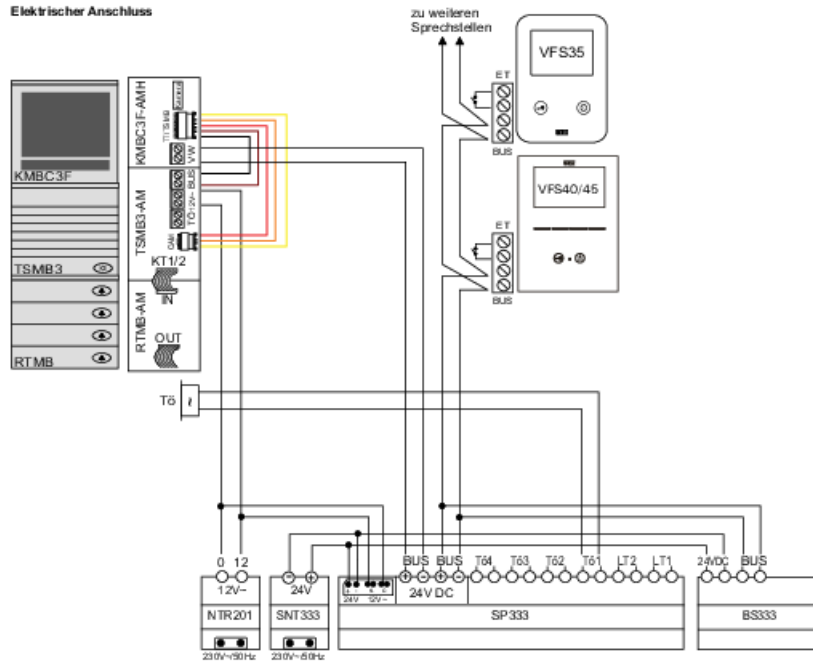
Scan mich!

Eigenschaften

Universeller Bildspeicher zur Erweiterung des QWIKBUS- Systems.
 Bis zu 2000 Sequenzen (1 Sequenz besteht aus vier Bildern) können unbegrenzt gespeichert werden.
 Die Bedienung erfolgt über das OSD- Menü der jeweiligen Innensprechstelle. Die Bilder können zudem mit Datums- und Uhrzeitstempel gespeichert und auf eine SD- Karte exportiert werden.
 Kompatibel mit den Video- Innensprechstellen VFS/VH 40/45 und VFS35.

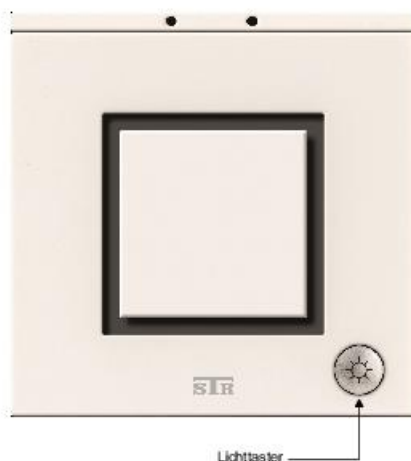
Hinweis: Die Betriebsanleitung finden Sie im Internet unter www.str-elektronik.de oder scannen Sie den QR- Code.

Elektrischer Anschluss



Datenblatt Bus-Lautsprecher-Modul BLM333

Artikel-Nr.: 33300



Beschreibung

Sprachgesteuertes Türsprechmodul für Qwikbus 2-Draht-Technik.
Es zeichnet sich durch eine hohe Gesprächslautstärke aus.
Geeignet für die Designlinie Varofex.

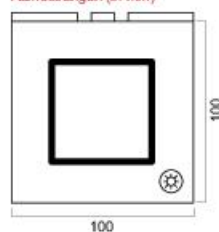
Geräteigenschaften

- zum Einbau in Varofex Aufputz-/Unterputz-Türstationen
- Sprachlautstärke in beiden Richtungen stufenlos einstellbar
- tropenfester Lautsprecher
- longlife Elektret-Mikrofon
- auswechselbarer Speicher-IC
- integrierter, LED-beleuchteter Lichttaster
- Anschlussmöglichkeit für Türöffner
- Anschlussmöglichkeit für Rufastentmodule BRM sowie RTMB

Technische Daten

- Versorgungsspannung: ca. 24V/DC über 2-Draht-Qwikbus
- Stromaufnahme: Standby: ca. 20mA / Betrieb: ca. 150mA
- Türöffnerkontakt-Ausgangsspannung: 12V/AC
- Temperaturbereich: ca. -10°C bis +50°C
- Abmessungen (in mm): H 100 x B 100

Abmessungen (in mm)

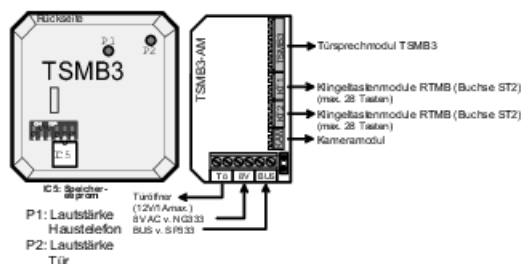


STR Elektronik Josef Schlechttinger GmbH
Auf dem Ohl 9, 57482 Wenden

Tel.: 02762 / 9316-0
Fax: 02762 / 9316-18

www.str-elektronik.de
E-Mail: info@str-elektronik.de

Bus-Lautsprecher-Modul BLM333



Technische Daten:

Spannungsversorgung 24V DC (STR-QWIKBUS)

Stromaufnahme Standby: 30mA

Betrieb: max. 150mA

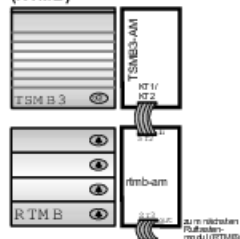
Abmessung: 100 x 100mm (STR Modultechnik)

Temperaturbereich: ca. -20 bis + 40°C

Lautsprecher: 16Ohm

Mikrofon (elektret): ca. 11kOhm

Anschluss der Ruftasten (RTMB)



Sprachgesteuertes Türsprechmodul, Lautstärke in bei de Richtungen stufenlos einstellbar.
Mit tropenfestem Lautsprecher und longlife Elektret-Mikrofon.
Beleuchteter Lichttaster, Anschlussmöglichkeit eines Türöffners.
Zum Anschluss der Ruftastenmodule RTMB1, RTMB2, RTMB3, RTMB4 (bis zu 56 Tasten).

 (Auslieferungszustand)	DIP-Schalter	OFF	ON
	1	Normalmodus	Programmiermodus
	2	Lichttasterfunktion deaktiviert	Lichttasterfunktion aktiviert
	3	Türöffner ist an der SP 333 angeschlossen	Türöffner ist in der Türstation angeschlossen

DIP-Schalter 4,5,6 weisen jeder Türstation eine eigene 'Nummer' zu. In Anlagen mit mehreren Türstationen muss jeder Türstation eine andere Nummer zugewiesen werden. Beim Austausch des Türsprechverstärkers DIP-Schalter wieder genauso einstellen, wie bei der vorhandenen Türstation.

Türstation 1	Türstation 2	Türstation 3	Türstation 4	Türstation 5	Türstation 6	Türstation 7	Türstation 8

STR Elektronik
Josef Schlechtinger GmbH

Auf dem Ohl 9
57482 Wenden

Tel.: 0 27 62 / 93 16 - 0
Fax: 0 27 62 / 93 16 -18

www.str-elektronik.de
Email: info@str-elektronik.de

TSMB3
Türsprechmodul



Ruftasten-Modul RTMB 1

1 Klingeltaste
nur in Verbindung mit TSMB-3 (TSMB) verwendbar
LED-Prisma-Beleuchtung 8-12 V/40 mA
Namensschildgröße: 8 96 x H 92 mm
Abmessung: B 100 x H 100 mm



Ruftasten-Modul RTMB 2

2 Klingeltasten
nur in Verbindung mit TSMB-3 (TSMB) verwendbar,
LED-Prisma-Beleuchtung 8-12 V/40 mA
Namensschildgröße: 8 96 x H 45 mm
Abmessung: B 100 x H 100 mm



Ruftasten-Modul RTMB 3

3 Klingeltasten
nur in Verbindung mit TSMB-3 (TSMB) verwendbar,
LED-Prisma-Beleuchtung 8-12 V/40 mA
Namensschildgröße: 8 96 x H 29 mm
Abmessung: B 100 x H 100 mm



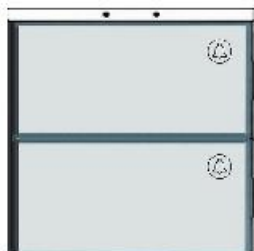
Ruftasten-Modul RTMB 4

4 Klingeltasten
nur in Verbindung mit TSMB-3 (TSMB) verwendbar,
LED-Prisma-Beleuchtung 8-12 V/40 mA
Namensschildgröße: 8 96 x H 21 mm
Abmessung: B 100 x H 100 mm



Bus-Ruftasten-Modul BRM1

1 Klingeltaste
nur in Verbindung mit BLM333 verwendbar
LED-Prisma-Beleuchtung 8-12 V/40mA
Namensschildgröße: B95mm x H 92mm
Abmessung: B 100mm x H 100mm



Bus-Ruftasten-Modul BRM2

2 Klingeltasten
nur in Verbindung mit BLM333 verwendbar
LED-Prisma-Beleuchtung 8-12 V/40mA
Namensschildgröße: B95mm x H 45mm
Abmessung: B 100mm x H 100mm



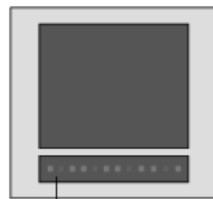
Bus-Ruftasten-Modul BRM3

3 Klingeltasten
nur in Verbindung mit BLM333 verwendbar
LED-Prisma-Beleuchtung 8-12 V/40mA
Namensschildgröße: B95mm x H 29mm
Abmessung: B 100mm x H 100mm

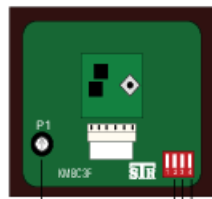


Bus-Ruftasten-Modul BRM4

4 Klingeltasten
nur in Verbindung mit BLM333 verwendbar
LED-Prisma-Beleuchtung 8-12 V/40mA
Namensschildgröße: B95mm x H 21mm
Abmessung: B 100mm x H 100mm



IR bzw. weiße LED's



Videopegel Heizung
Weiße Beleuchtung
IR- Beleuchtung

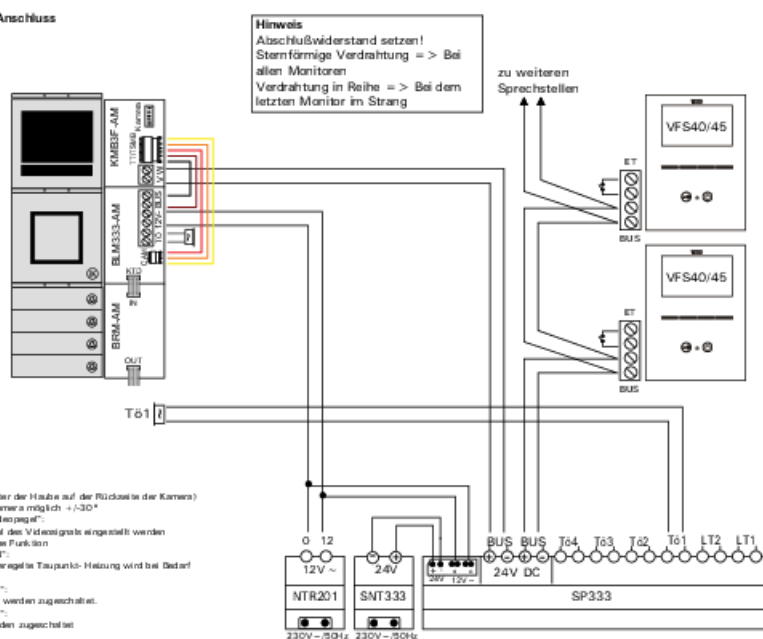
Technische Daten

Bildaufnahme: CCD- Sensor Sony Ex- View HAD
Festobjektiv: 3,6mm / ca. 80°
H. Auflösung: 650 Linien
Temperaturbereich: ca. -10°C bis +50°C
autom. Tag-/ Nachtschaltung
Beleuchtung wahlweise:
4x weiße LED's
8x IR- LED's
zusaltbare, automatisch geregelte Taupunkt- Heizung
hor. Schwenken ca. $\pm 30^\circ$
ver. Schwenken ca. $\pm 30^\circ$
empfohlene Einbauhöhe: ca. 1,60m (mitte Objektiv)
Einbau nur in Varoflex UP- Türstation

Einsatzmöglichkeiten

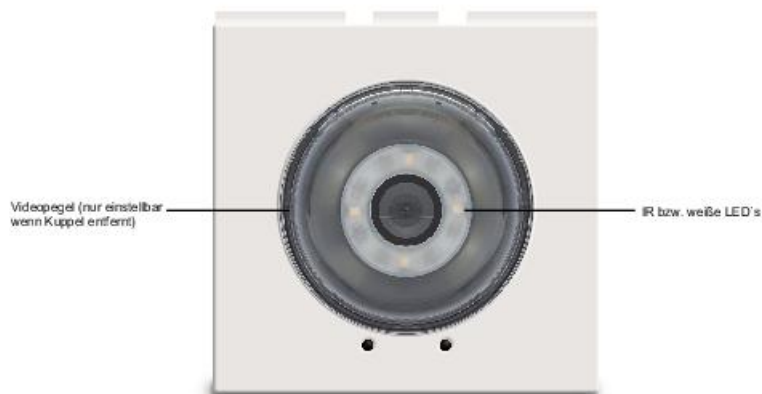
Diese hochauflösende Farbkamera ist speziell für den Einsatz in STR-Qwikbus 2-Draht Videoanlagen konzipiert. Die Kamera ist mit einem Festobjektiv 3,6mm und einem Öffnungswinkel von ca. 80° ausgestattet. Für eine optimale Ausleuchtung im Nahbereich sorgen dabei wahlweise 4 weiße LED's oder 8 IR-LED's. Um auch bei niedrigen Temperaturen ein Beschlagen der Kamera zu verhindern, kann eine automatisch geregelte Taupunkt- Heizung zugeschaltet werden. Das Potentiometer "P1" dient zum Einstellen des Videopegels.

Elektrischer Anschluss



Datenblatt Farb- Kamera KMD-60

Artikel-Nr.: 33388 + Farbe



Kameraeigenschaften

- Color-Kamera mit 1/3" SHARP CCD- Sensor
- automatische Tag-/Nachtumschaltung
- Öffnungswinkel ca. 92°
- Auflösung 700 TV- Linien
- Objektiv 3,6mm
- Lichtempfindlichkeit 0,1 Lux
- Auflösung: PAL 1020 (H) x 596 (V)

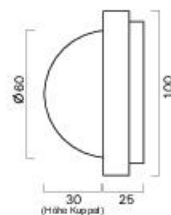
Weitere Eigenschaften

- zum Einbau in Varoflex AP-KJP- Tüestationen
- Schwenkbereich hor. ca. +/- 70°
- Schwenkbereich ver. ca. +/- 70°
- automatisch geregelte Taupunktheizung
- Beleuchtung wahlweise: 4x weiße Led's, 8x IR- Led's

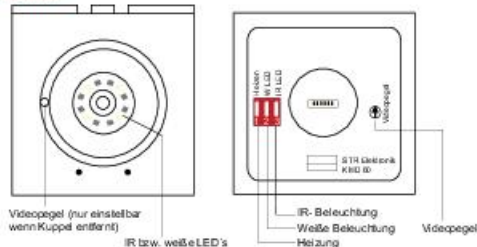
Technische Daten

- Versorgungsspannung über 2- Draht- QWIKBUS
- Empfohlene Einbauhöhe: ca. 1,60m (mitte Objektiv)
- Temperaturbereich: ca. -10°C bis +50°C

Abmessungen (in mm)



Funktion



STR Elektronik Josef Schlechtinger GmbH
Auf dem Ohl 9, 57482 Wenden

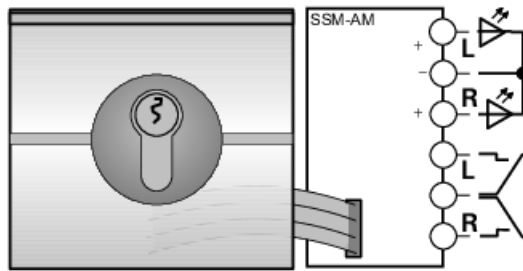
Tel.: 02762 / 9316-0
Fax: 02762 / 9316-18

www.str-elektronik.de
E-Mail: info@str-elektronik.de

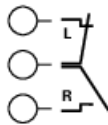
KMD-60 Farbkamera

Schlüsselschaltmodul SSM

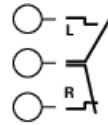
Artikel-Nr.: 13060



Tasterstellung LINKS

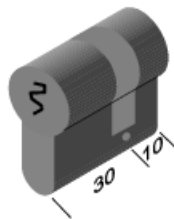


Tasterstellung RECHTS



Schaltleistung der Schließkontakte: 24V / 2A max.
Optisch kann die Schlüsselstellung durch Anlegen einer Steuerspannung (12V an +,-) angezeigt werden.

Schließzylinder: 30/10



Qwiksmart plus IP-Gateway GW333

Artikel-Nr.: 33392



Beschreibung

Erweiterung einer Qwikbus Video- oder Audio- Türsprechanlage an ein TCP/IP-Netzwerk, um den Türruf mittels Internet weltweit entgegennehmen zu können. Die Qwiksmart plus- App benötigt mindestens Android 5.0 bzw. iOS 11 als Betriebssystem.

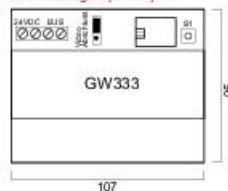
Geräteigenschaften

- Übermittlung von Ruf-, Audio-, Video- und Steuersignalen der Türsprechanlage an das Smartphone
- Gleichzeitiger Ruf auf bis zu 5 Smartphones bei Betätigung einer Klingeltaste an der Türsprechanlage
- Weltweite Funktion über das Internet mittels STR eigenem Server (Standort in Deutschland)
- Einfache Inbetriebnahme
- Einschalten der Kamera per Smartphone möglich

Technische Daten

- Eingangsspannung: 24V DC
- Eingangsstrom: max. 200mA
- Temperaturbereich: 0°C bis +40°C
- Schutzklasse: IP20
- Abmessungen (in mm): B 107 x H 95 x T 60
- Teilungseinheiten: 6

Abmessungen (in mm)





Beschreibung

Erweiterung einer Qwikbus Video- oder Audio- Türsprechanlage an ein TCP/IP- Netzwerk, um den Türuf mittels Internet weltweit entgegennehmen zu können. Die Qwiksmart plus- App benötigt mindestens Android 5.0 bzw. iOS 11 als Betriebssystem.

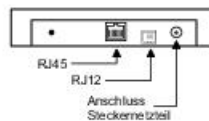
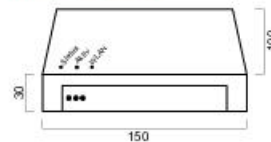
Geräteeigenschaften

- Übermittlung von Ruf-, Audio-, Video- und Steuersignalen der Türsprechanlage an ein mobiles Endgerät
- Gleichzeitiger Ruf auf bis zu 5 mobile Endgeräte bei Betätigung einer Klingeltaste an der Türsprechanlage
- Weltweite Funktion über das Internet mittels STR eigenem Server (Standort in Deutschland)
- Einfache Inbetriebnahme
- Einschalten der Kamera per Smartphone/Tablet möglich
- Integriertes WLAN-Modul

Technische Daten

- Versorgungsspannung: 24V/DC über Steckernetzteil oder RJ12
- Stromaufnahme: max. 200mA
- Temperaturbereich: 0 bis +40°C
- Gewicht: 150g

Abmessungen (in mm)



Türfreisprecheinrichtung TFE40

Artikel-Nr.: 33376



Technische Daten

Spannungsversorgung:	12V AC / 24V DC
Stromaufnahme (24VDC):	Standby: 10mA / Betrieb: 70mA
Abmessungen (BxHxT):	106mm x 96mm x 60mm (6TE)
Gewicht:	ca. 235g
Temperaturbereich:	ca. -20°C bis 60°C

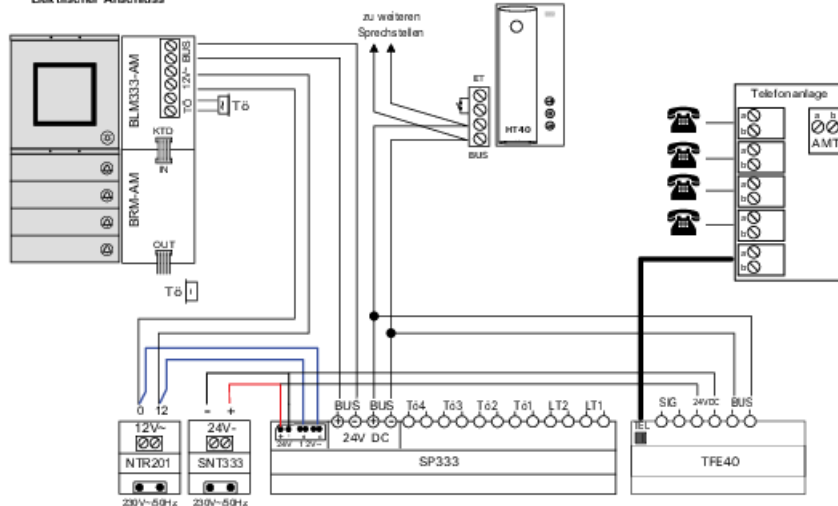
Produktmerkmale

RJ11- Buchse zum Anschluss an die Telefonanlage mittels Adapterkabel
 Schraubklemmenanschluss für Signalisierungsfunktion, Spannungsversorgung sowie QWIKBUS- Anbindung
 Cinch- Buchse zur Weiterleitung des QwikBUS Video Signals (Composite Video, 75Ohm)
 Taster zur Programmierung und Bedienung
 Zwei Leds zur Statusanzeige
 Micro-SD-Kartenschacht zur Aufzeichnung einer Signalisierungsmittlung

Funktionen

Die Türfreisprecheinrichtung TFE40 besitzt eine analoge a/b-Schnittstelle (RJ11 Buchse) und wird wie ein Telefon, als Nebenstelle, an die Telefonanlage angeschlossen. Es können bis zu 10 Klingeltasten in die Türfreisprecheinrichtung einprogrammiert werden, die verschiedenen Nebenstellenummern zugeordnet werden können. Zudem können bis zu zehn QwikBUS Geräte (IFS,VFS,VH,HT, etc.) als interne Geräte abgespeichert und bis zu zehn Schaltkontakte per SM333 Modul ermöglicht werden. Ein Videoausgang ermöglicht das weiterverwenden des QWIKBUS- Bildes auf einem Fernseher, Videoserver oder ähnliches.

Elektrischer Anschluss



STR Elektronik Josef Schlechtinger GmbH
 Auf dem Ohl 9, 57482 Wenden

Tel.: 02762 / 9316-0
 Fax: 02762 / 9316-18

www.str-elektronik.de
 E-Mail: info@str-elektronik.de

TFE40

TK-Schnittstelle

Erweiterungen/Zubehör



Technische Daten

realisiert Kabellängen bis zu 150m
Vier Status- Led's
1x RJ45 Anschluss
1x USB- Anschluss Typ B

Anschluss Netzwerkdose

RJ45-Pin 8	braun
RJ45-Pin 7	weiß / braun
RJ45-Pin 6	grün
RJ45-Pin 5	weiß / blau
RJ45-Pin 4	blau
RJ45-Pin 3	weiß / grün
RJ45-Pin 2	orange
RJ45-Pin 1	weiß / orange

Einsatzmöglichkeiten

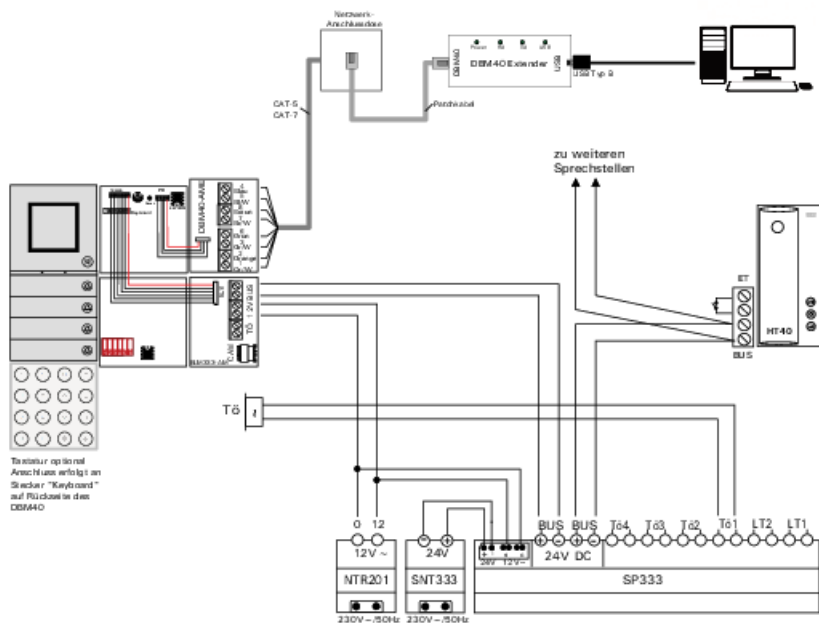
Mit dem DBM40- Extender kann die normale DBM40-AM- Anschlussplatine ersetzt werden, damit Kabellängen von bis zu 150m zwischen dem DBM40 und einem PC realisiert werden können. Dies ist vor allem für Gebäude, in denen häufig Mieterwechsel stattfinden, von Vorteil. Hier kann nun bequem vom PC- Arbeitsplatz der Verwaltung oder des Empfangs die Verbindung zwischen dem DBM40- Editor und dem DBM40 aufgebaut werden.

Benötigt wird eine Kabelverbindung zwischen dem DBM40 und dem Arbeitsplatz. Hierzu wird ein Standard CAT-5 oder CAT-7 Netzwerkkabel benutzt, welches ebenfalls auf eine Standard CAT-5 oder CAT-6 Netzwerkdose aufgelegt wird.

Der DMB40- Extender selbst wird dann mit einem Standard Patchkabel verbunden. Auf der PC- Seite wird ein normales USB- Typ B Kabel benötigt, um die Verbindung zwischen PC und DBM40- Extender herzustellen.

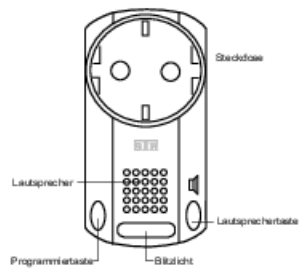
Vier Led's zeigen den Zustand der Spannungsversorgung sowie der Kommunikation zwischen PC und dem DBM40 im Betrieb an.

Elektrischer Anschluss



Funkgong FGB40/FG40 Steckdosen- Funkgong

Artikel-Nr.: 85125 (FGB40) / 85126 (FG40)



Technische Daten FGE40

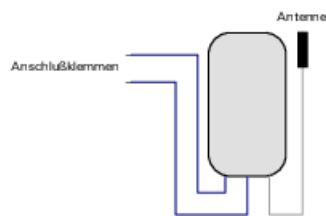
Frequenz:	868,30 MHz
Reichweite:	Freifeld: ca. 150m Gebäude: ca. 30m
Betriebsspannung:	230V AC / 50Hz
Spannungsversorg. Sendemodul:	5V - 24V AC, 50Hz 6V - 32V DC
Lautstärke:	leise: 75dB / laut: 82 dB
Schutzart:	IP 20
Maße (HxBxT):	122 x 50 x 38,3 mm
Gewicht: ca.	190 g

Einsatzmöglichkeiten

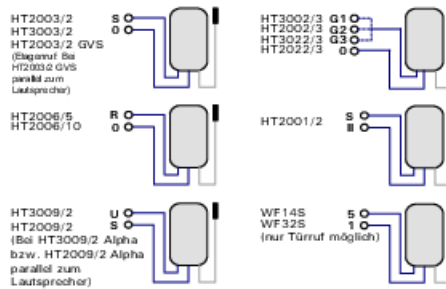
Mit dem Funkgong lassen sich Türufe von der Innensprechstelle aus drahtlos an den Empfänger übermitteln. Ein Sender kann auf Wunsch mehrere Funkgong- Empfänger ansteuern. Je Funkgong- Empfänger können bis zu 32 Sendemodule eingelemt werden.

Sendeeinheit FGS40

(für Mehrdraht-, Adresspar-, BUS(alt)- und Wechselsprechanlagen)



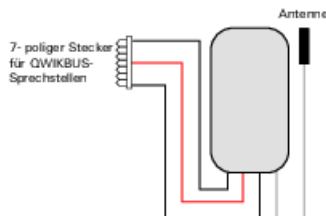
Schaltungsbeispiele



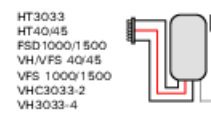
* für die Sprechstellen WF26 und HT3011 gesonderte Pläne anfordern

Sendeeinheit FGM40

(für QWIKBUS-Technik)

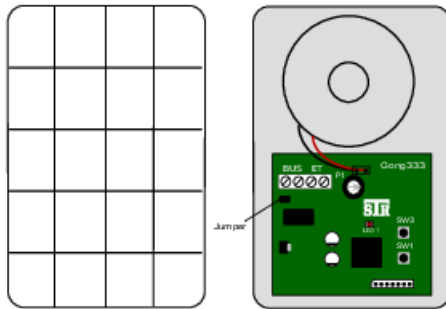


Schaltungsbeispiel



Gong 333 für Qwikbus

Artikel-Nr.: 33350



Einsatzmöglichkeiten

Der elektronische Gong 333 wird als Signalgeber in einer Qwikbus-Anlage eingesetzt. Er kann als einzelnes Rufgerät oder im Parallelbetrieb zu einer BUS-Sprechstelle betrieben werden. Der Gong wird mit 2 Drähten an die BUS-Leitung angeschlossen und benötigt keine separate Spannungsversorgung. Zudem kann der Gong als Durchsageverstärker (z.B. in Wartezimmern) genutzt werden. Hierfür ist eine Freisprechstelle FSD1500/VFS1500 erforderlich, über die man den Gong anwählen kann. Die Lautstärke der Durchsage kann mittels Potentiometer P1 eingestellt werden.

Programmierung

Gong einzeln

Schalten Sie an der Türstation (TT33/TSMB3) den Dippschalter 1 auf "ON". Drücken Sie nun die Taste SW1 am Gong für ca. 3 Sekunden. Es ertönt ein Bestätigungston im Lautsprecher des Gong und zudem auch im Türlautsprecher. Drücken Sie nun die Klingeltaste einmal. Im Türlautsprecher sind vier Bestätigungstöne zu hören. Drücken Sie zur Kontrolle die Klingeltaste nochmals. Im Türlautsprecher ist ein Bestätigungston zu hören, der Gong klingelt zudem kurz. Schalten Sie nun den Dippschalter 1 an der Türstation wieder auf "OFF".

Gong parallel zu vorhandener Sprechstelle

Programmieren Sie die Sprechstelle wie in der Anleitung für Qwikbus-Sprechstellen beschrieben. Schalten Sie nun an der Türstation zusätzlich zum Dippschalter 1 den Dippschalter 2 auf "ON". Drücken Sie nun die Taste SW1 am Gong für ca. 3 Sekunden. Es ertönt ein Bestätigungston im Lautsprecher des Gong und zudem auch im Türlautsprecher.

-> Beim TT33 drücken Sie nun die Klingeltaste an der Türstation

-> Beim TSMB3 drücken Sie die Lichttaste am Sprechmodul, halten diese gedrückt und drücken dazu die Klingeltaste.

Im Türlautsprecher sind vier Bestätigungstöne zu hören. Drücken Sie zur Kontrolle die Klingeltaste nochmals. Im Türlautsprecher ist ein Bestätigungston zu hören, der Gong klingelt zudem kurz. Schalten Sie nun die Dippschalter 1 und 2 an der Türstation wieder auf "OFF".

Gong als Durchsageverstärker auf Sprechstelle FSD1500/VFS1500 programmieren

Programmieren Sie die Sprechstelle FSD1500/VFS1500 wie in der Anleitung für Qwikbus-Sprechstellen beschrieben. Drücken Sie nun eine Intern- Ruftaste an der Sprechstelle FSD1500/VFS1500 für ca. 3 Sekunden, bis ein Bestätigungston zu hören ist.

Drücken Sie nun die Taste SW1 am Gong für ca. 3 Sekunden, bis auch hier ein Bestätigungston zu hören ist.

Nun "klingelt" der Gong bei Betätigung der programmierten Intern- Ruftaste und es wird direkt eine Sprechverbindung von der Sprechstelle zum Gong aufgebaut. Eine Sprechverbindung vom Gong zur Sprechstelle ist nicht möglich!

Einstellen der Ruftonlautstärke

Die Taste SW3 am Gong solange gedrückt halten, bis die gewünschte Lautstärke eingestellt ist. (Die rote LED blinkt, wenn der Rufton leise oder ganz abgestellt ist)

Einstellen eines Ruftons

Die Taste SW1 am Gong drücken und gedrückt halten und mit der Taste SW3 die Ruftöne auswählen. Hierbei die Taste SW3 solange drücken, bis der nächste Rufton zu hören ist.

Hinweis

Bei Verwendung des Gong 333 in einer Qwikbus-Videoanlage bitte die Vorschaltplatine HT2DV verwenden!



**Kamera Bus Sender KBS3-3
für 2-Draht QwikBUS Technik**

Betriebsanleitung
KBS3-3
(Deutsche Originalversion)

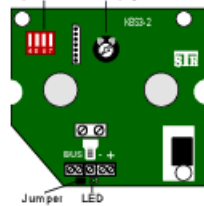
KBS3-3
Videokonverter

Archiv

Videokonverter KBS3-2 für Qwikbus

Artikel-Nr.: 33322

Dip-Schalter Videopegel



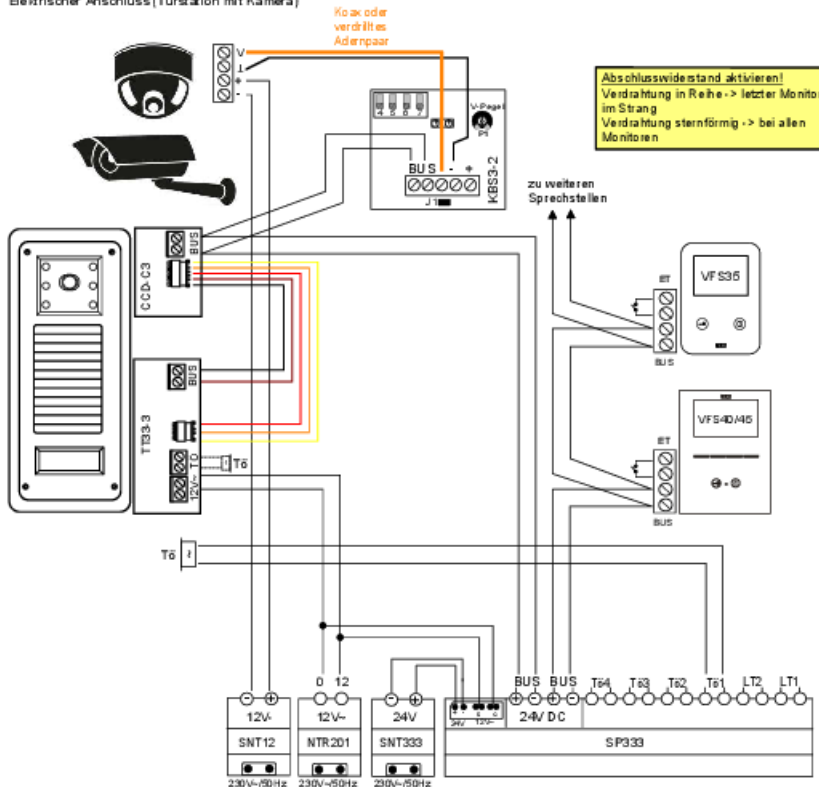
Einsatzmöglichkeiten

Der Videokonverter KBS3-2 dient zum Anschluß externer Kameras an das Qwikbus-Video-System. Bei Bedarf schaltet der KBS3-2 die Videokamera ein und stellt das Videosignal dem Qwikbus zur Verfügung. Dies geschieht beim Anklingeln als auch beim manuellen Einschalten des Monitors. Als optische Rückmeldung leuchtet die LED auf dem KBS3-2 Sender grün. Über den Poti P1 kann das Videosignal eingestellt werden.

Über die Dip-Schalter 4, 5 und 6 wird der KBS3-2 Sender codiert. Soll dieser sich mit der jeweiligen Türstation einschalten, so müssen die Dip-Schalterstellungen der Türstation mit denen des Videokonverters übereinstimmen. Ist aber auch in der Türstation eine Kamera verbaut, so muss die Nummer der jeweiligen Türstation eine andere sein als die des Videokonverters (siehe Beispiele auf der Rückseite).

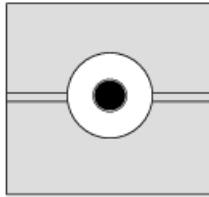
Hinweis: Ist in der Türstation ein Türlautsprechermodul TSMB-3 verbaut, so muss eine HF-Filterplatine (Artikel-Nr. 33317) vorgeschaltet werden.

Elektrischer Anschluss (Türstation mit Kamera)



Farb-Kamera KMBC-3 für Qwibus

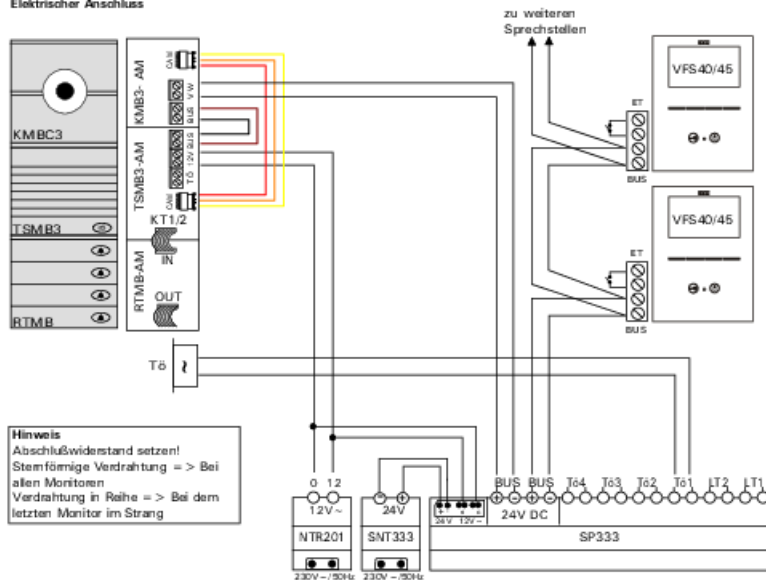
Artikel-Nr.: 33 312


Technische Daten

Bildaufnahme: CCD- Sensor Sony Ex- View HAD
 Festobjektiv: 4mm / ca. 80°
 Temperaturbereich: ca. -10°C bis +50 °C
 autom. Tag-/ Nachtschaltung
 Beleuchtung: 4x IR- LED's
 hor. Schwenken ca. +/-22°
 empfohlene Einbauhöhe: ca. 1,60m (mitte Objektiv)
 geeignet für den Einbau in Varoflex- UP/AP Türstationen

Einsatzmöglichkeiten

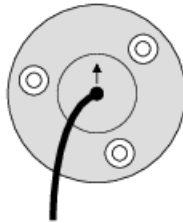
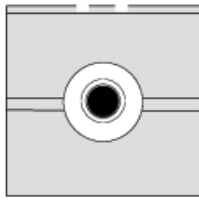
Diese hochauflösende Farbkamera ist speziell für den Einsatz in STR-Qwibus 2-Draht Videoanlagen konzipiert. Die Kamera ist mit einem Festobjektiv 4mm und einem Öffnungswinkel von ca. 80° ausgestattet und verfügt über eine automatische Blendenregelung. Für eine optimale Ausleuchtung im Nahbereich sorgen dabei 4 IR-LED's. Um im Tagbetrieb eine optimale Farbqualität zu erhalten, ist ein IR-Sperrfilter vorgeschaltet. Bei Dunkelheit fährt dieser beiseite und die Kamera schaltet auf s/w- Bild um.

Elektrischer Anschluss

 STR Elektronik Josef Schlechttinger GmbH
 Auf dem OH 9, 57482 Wenden

 Tel.: 02762 / 9316-0
 Fax: 02762 / 9316-18

 www.str-elektronik.de
 E-Mail: info@str-elektronik.de

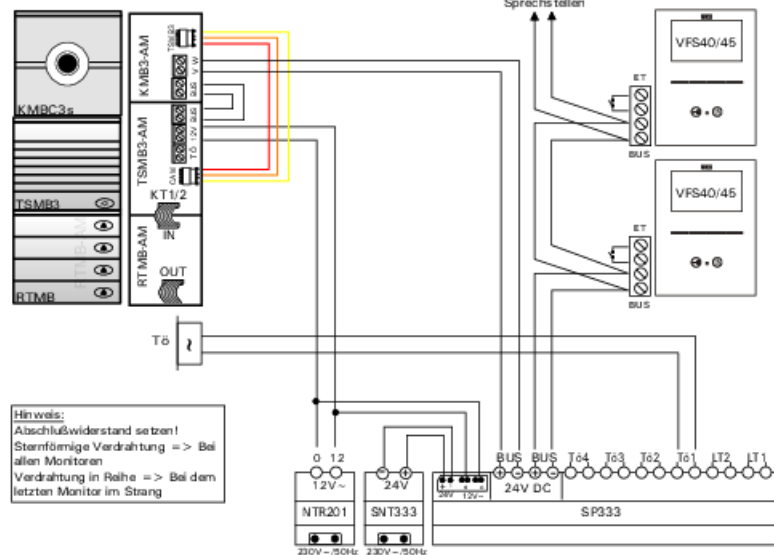
KMBC3 Kamera für Varoflex

Farb-Kamera KMBC-3s
 Artikel-Nr.: 33.371


Technische Daten
 Bildaufnahme: 1/3" CCD- Sensor Sony
 Festobjektiv: 2,5mm
 autom. Tag-/Nachtumschaltung
 Temperaturbereich: ca. -10°C bis +50°C
 Anzahl der Bildpunkte: 795 (H) x 596 (V)
 Gewicht: ca. 250g
 empfohlene Einbauhöhe: ca. 1,80m (mitte Objektiv)

Einsatzmöglichkeiten

Diese hochauflösende Farbkamera ist speziell für den Einsatz in STR-Quibbus 2-Draht Videoanlagen konzipiert. Die Kamera ist mit einem Festobjektiv 2,5mm sowie einem Öffnungswinkel von ca. 80° ausgestattet und verfügt über eine automatische Blendenregelung. Um im Tagbetrieb eine optimale Farbqualität zu erhalten, ist ein IR-Sperfilter vorgeschaltet. Bei Dunkelheit fährt dieser Filter beiseite und die Kamera schaltet auf schwarz-/weiß Bild um.

Elektrischer Anschluss




Technische Daten:

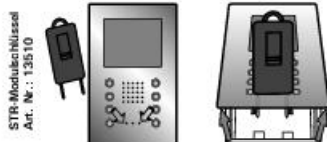
Spannungsversorgung:	24V/DC (STR-QWIKBUS)
Stromaufnahme Standby:	3mA
Betrieb:	330mA (ca. 470mA max.)
Abmessungen B x H x T:	134mm x 214mm x 31mm
Gewicht:	ca. 405g
Bildschirm:	4" (10cm) TFT
Auflösung:	256,5 x 256,5 Pixel
Video Standard:	PAL oder NTSC (autom. Erkennung)
Temperaturbereich:	ca. -20 bis 60 °C

Merkmale:

- Video-Freisprechstelle für STR-QWIKBUS 2-Draht Anlagen
- 4" großer TFT-Bildschirm mit hoher Auflösung
- 8 frei wählbare Rufmelodien für Haustürruf
- Etagenruf anschließbar (Rufton nicht änderbar)
- einstellbare Ruftonlautstärke (Tür- und Etagenruf) mit optischer Anzeige bei Stummenschaltung
- 8 Funktionstasten für Ein/Aus, Türöffner, Lichttastenfunktion und Lautstärke/Helligkeitseinstellung, sowie 4 Zusatzstasten für Internkommunikation (nur VFS 1500) oder Sonder-Schaltfunktionen
- erhältlich in den Farben Weiß, Titan, Anthrazit sowie mit Fronten aus Kristallglas Edelstahl und vergoldet
- Montage auf Schalterdose, unterputz (UP-Kasten erforderlich) oder als Tischgerät (Tischmontagezusatz erforderlich)

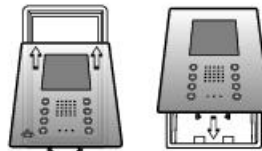
Die Montage darf nur in trockenen Räumen erfolgen (IP3x)!
Verwenden Sie zur Reinigung keine scharfen Reinigungsmittel oder sonstige Chemikalien!
Die Montage darf nur durch geschultes Fachpersonal erfolgen!
Wird das Gerät zweckentfremdet oder nicht ordnungsgemäß montiert bzw. angeschlossen, kann keine Haftung für daraus resultierende Sach- oder Körperschäden und keine Garantie für die Sprechstelle übernommen werden!

Öffnen



Be festigungsschrauben
(Schalterdose/UP-Kasten)

Schließen



STR Elektronik Josef Schlechttinger GmbH
Auf dem Ohl 9, 57482 Wenden

Tel.: 02762 / 9316-0
Fax: 02762 / 9316-18

www.str-elektronik.de
E-Mail: info@str-elektronik.de

VFS1000/VFS1500 Videosprechstellen

Hinweis: Alle hier aufgeführten Produkte sind nicht mehr lieferbar!

10.01.2026

<https://www.lippert.berlin/downloads/datenblaetter/datenblaetter-qwikbus>